



SISTEMI DIMOVODA ZA INDUSTRIJU

Čelični dimnjaci, ventilacijski tornjevi, prigušivači buke, dimovodne cijevi

PODUZEĆE

Jeremias GmbH sa sjedištem u Wassertrüdingen (Bayern), jedan je od

svjetski vodećih proizvođača

sistema dimnjaka od nehrđajućeg čelika, čelika, plastike i keramike.

Snažna, otvorena i internacionalna

- tako se Jeremias Grupa prezentira više od **40 godina**.

Proizvodna mjesta u Njemačkoj, Poljskoj, Španjolskoj, Rusiji, Češkoj, Velikoj Britaniji i SAD-u kao i prodajni uredi u sedam drugih zemalja jamče zdrav rast, poslovni uspjeh i ambiciozne vizije.

Pri tome pružamo cijeli niz rješenja sistema dimovoda za sve namjene i primjene.

Ime „Jeremias“ stoji za kvalitetu dimnjaka u elementima u privatnim i poslovnim prostorima, kao i za proizvodnju

industrijskih čeličnih dimnjaka

do 4 m promjera, kao i komponenti postrojenja od proizvođača energije.

Po želji, nudimo i **kompletno upravljanje projektom** od planiranja do montaže i redovitog praćenja stanja.





Naša ponuda za vas:

- > Dugogodišnje znanje i globalna ekspertiza
- > Individualno razrađena rješenja prema Vašim potrebama
- > Vlastita proizvodnja sa kvalitetnim materijalima
- > Perfektna izrada i stalna kontrola kvalitete
- > Pravovremena obrada i montaža
- > Fleksibilna univerzalna rješenja

Razgovarajte s nama o svojim projektima, mi ćemo Vas rado savjetovati!

NAŠ RASPON USLUGA



Kod Jeremiasa je Vaš projekt u najboljim rukama!

Naši stručnjaci Vas osobno savjetuju od izvedbe dimnjaka i planiranja do proizvodnje i montaže ključ u ruke.

Zajedno sa Vama planiramo sve potrebne korake i elemente procesa uzimajući u obzir Vaše individualne potrebe i želje.

Tako razvijamo optimalno rješenje dimnjaka za Vaš projekt i na taj način izvršavamo i najzahtjevnije projekte.

Naš raspon usluga uključuje:

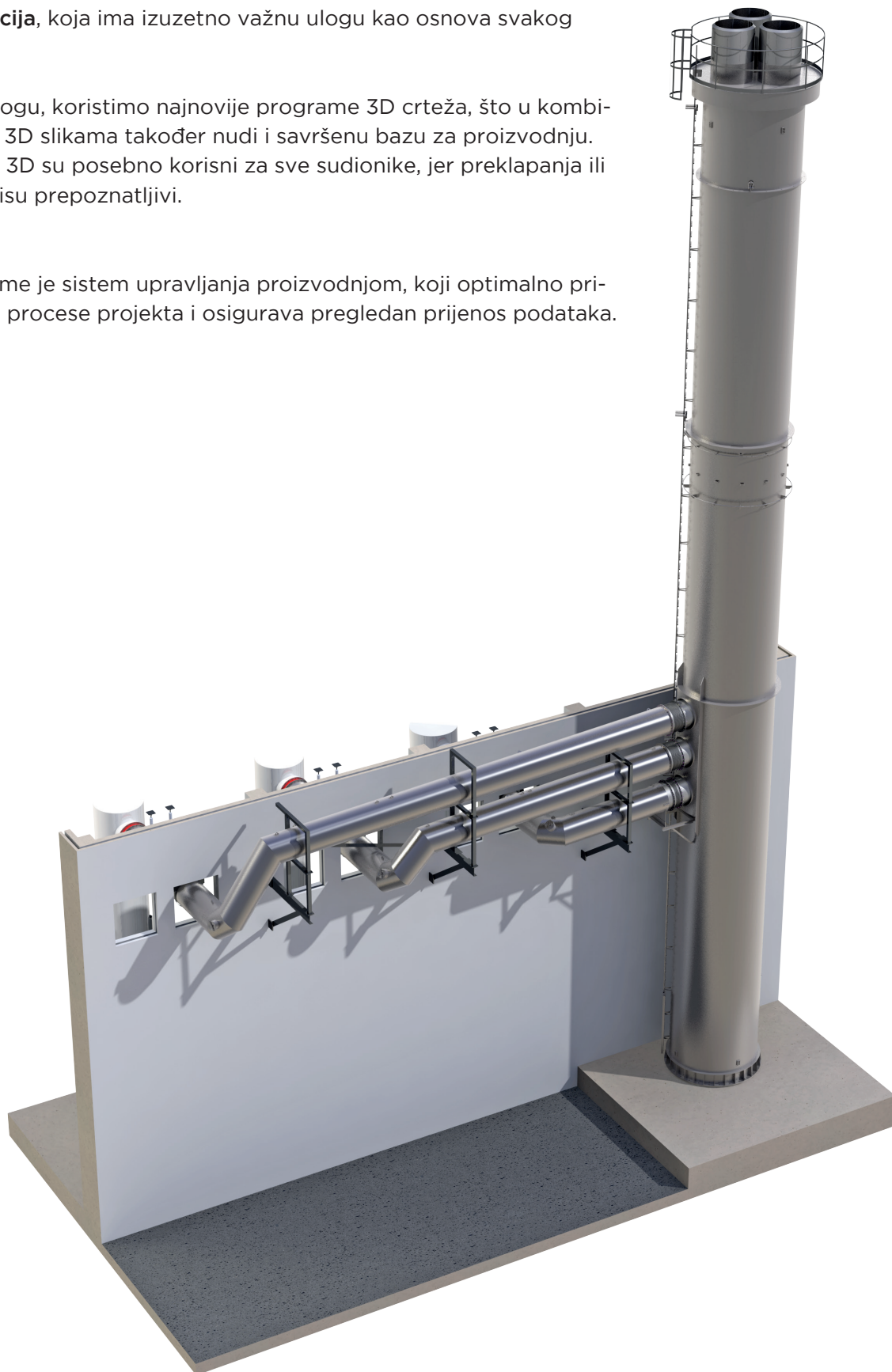
- > Cjelokupno upravljanje projektom
- > Osobno savjetovanje
- > Planiranje
- > Konstrukcija
- > Proizvodnja
- > Prijevoz
- > Montaža
- > Održavanje / praćenje stanja

KONSTRUKCIJA | PLANIRANJE

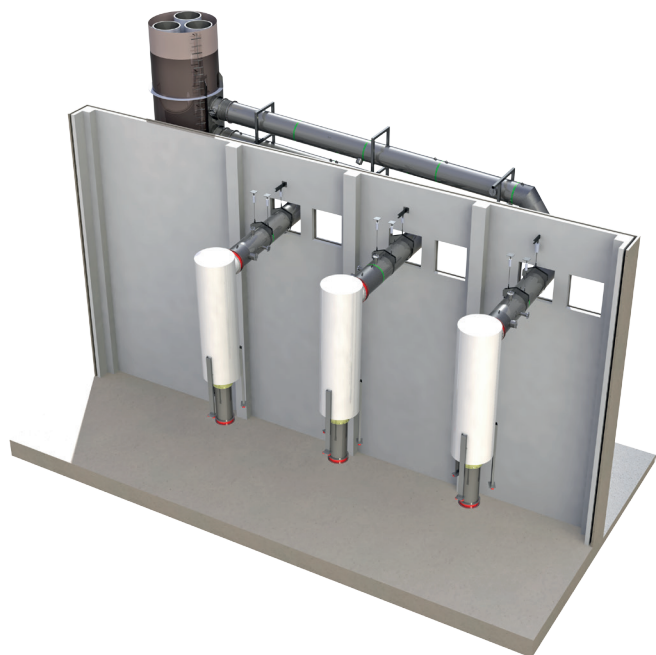
Temelj visoke kvalitete je osim kvalificiranih stručnjaka i najsuvremenijeg strojnog parka **konstrukcija**, koja ima izuzetno važnu ulogu kao osnova svakog projekta.

Kako bi ispunili tu ulogu, koristimo najnovije programe 3D crteža, što u kombinaciji sa vrlo jasnim 3D slikama također nudi i savršenu bazu za proizvodnju. Planovi cjevovoda u 3D su posebno korisni za sve sudionike, jer preklapanja ili kolizije u 2D često nisu prepoznatljivi.

Dodatna potpora tome je sistem upravljanja proizvodnjom, koji optimalno prikazuje svakodnevne procese projekta i osigurava pregledan prijenos podataka.



Jeremias za jednog proizvođača energije u južnoj Njemačkoj isporučuje čelični dimnjak sa 3 ispuha, kao i dimovod od priključka kotla do priključka na dimnjak.



Mjere:
Visina 42 m
Vanjski Ø 2600 mm
3 x unutarnji Ø 950 mm
Dimnjaci od nehrđajućeg čelika 1.4571 u 2,0 mm
Završna platforma dostupna po ljestvama

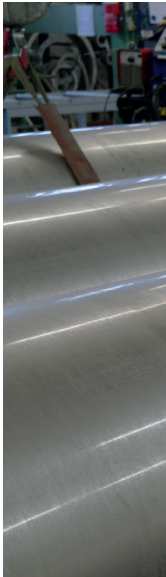
Poteškoća u ovom projektu bila je montaža dimovodne cijevi na ca. 9-13 m visine, koja je morala biti pričvršćena na čeličnoj konstrukciji na zidu koju smo sami izradili.

Kako bi čelična konstrukcija bila što uža, sve tri cijevi su složene jedna na drugu, tako da se one učvršćuju blizu zgrade i jedna iznad druge ulaze u čelični dimnjak.

Osim toga su u unutrašnjosti objekta u čeličnoj konstrukciji morala biti postavljena tri prigušivača buke svaki 2 tone težine i ca. 8 m dužine, što je zahtjevalo izvanrednu preciznost montaža.



KVALITETA



Kvaliteta je u Jeremiasu na prvom mjestu

Kako bi zadovoljili najviše zahtjeve, mi naše različite materijale (uglavnom nehrđajući čelik i crni čelik različite kakvoće) prerađujemo na zasebnim strojevima u zasebnim proizvodnim pogonima. Tako izbjegavamo rizik od gubitka kvalitete zbog kontaktne korozije.

Kako bi našu kvalitetu držali na najvišem nivou, raspolažemo sa vrlo modernim strojnim parkom i zapošljavamo samo kvalificirane radnike u području obrade metala kao certificirane zavarivače, vlastite inženjere i stručnjake za zavarivanje.

Istodobno smo članovi strukovnih udruga, redovito aktualiziramo naše certifikate i dobivamo certifikate kojima se potvrđuju prvoklasna kvalitete proizvoda i proizvodnih procesa.





OSNOVNI KONCEPTI ČELIČNOG DIMNJAKA

Kao rezultat dugogodišnjeg iskustva, znanja iz mnogih realiziranih projekata u svijetu i kontinuiranoj komunikaciji sa našim kupcima, od Jeremiasa smijete očekivati visoko vrijedne proizvode perfektne kvalitete izrade.

Pri tome je individualnost adut: svi dimnjaci i dodatne potrebne komponente su savršeno prilagođeni i proizvedeni trenutnom projektu kupca.

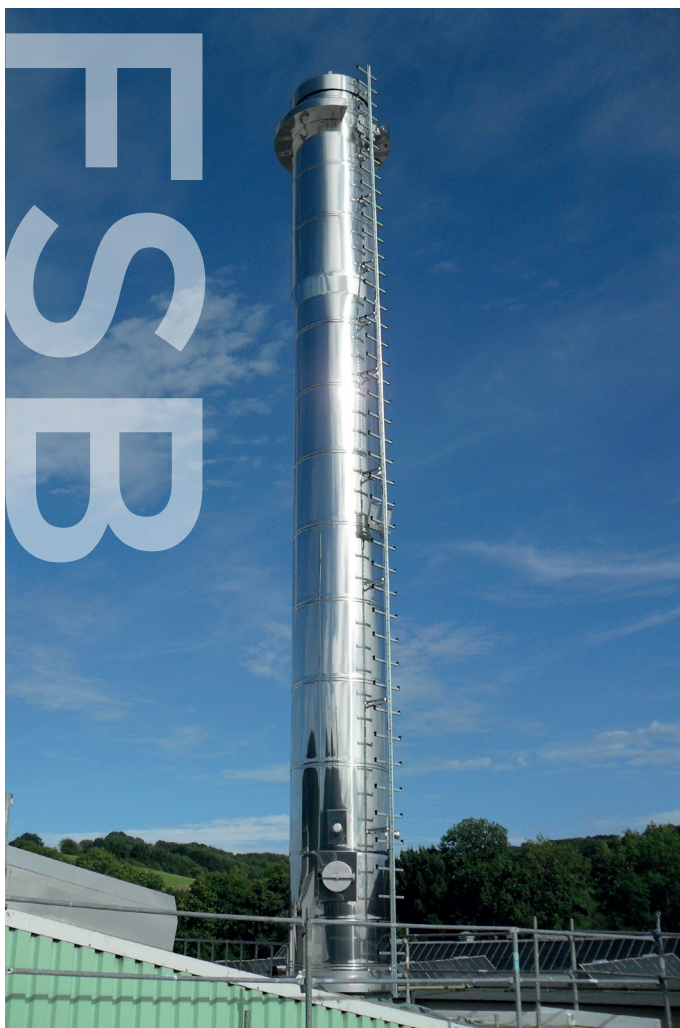
Četiri različite osnovne varijante čine polazno rješenje, koje se ovisno o primjeni i zahtjevima odgovarajuće individualno prilagođava.



Kao samostojeći, duplostijeni čelični dimnjak „FSA“ raspolaže statičkom nosivom cijevi i unutarjom, ispušnom cijevi bez dilatacije, što omogućuje univerzalnu primjenu i velike visine gradnje.



Kod izvora energije sa različitim proizvođačima topline prvi izbor je „FSA-X“. Identičan strukturi „FSA“ ovdje se koriste nekoliko odvojeno postavljenih unutarnjih cijevi, koje se neovisno jedna o drugoj mogu podesiti na dotičnog proizvođača ispušnih plinova.



„FSB“ je samostojeći, jednocijevni, izolirani i obloženi čelični dimnjak sa statički nosivom cijevi dimnjaka. Ova vrsta dimnjaka se u pravilu koristi kao priključeni sistem.



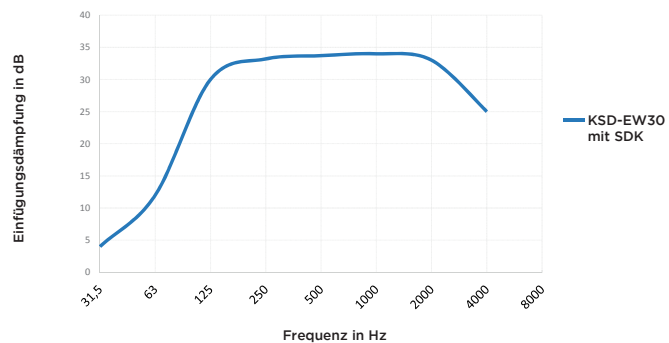
Kod tipa „FS-RM“ jedan centralno smješten nosivi stup omogućuje izvana montiranim Jeremias-sistemima dimovoda od nehrđajućeg čelika visinu gradnje do 30 m. Ova konfiguracija kombinira prednosti samostojećeg dimnjaka sa fleksibilnošću elemenata od nehrđajućeg čelika.

PRIGUŠIVAČI BUKE

Zvukovi od rada ložišta se preko ispušne cijevi odvođe prema van i tamo se pod okolnostima doživljavaju kao uznemirujući.

Učinkovito smanjenje buke može se postići ugrađivanjem prigušivača buke.

Ovisno o proizvođaču topline, frekvenciji buke i strukturnim okolnostima, mogu se koristiti razne vrste prigušivača buke.



Primjeri vrijednosti prigušenja u dB - oktava

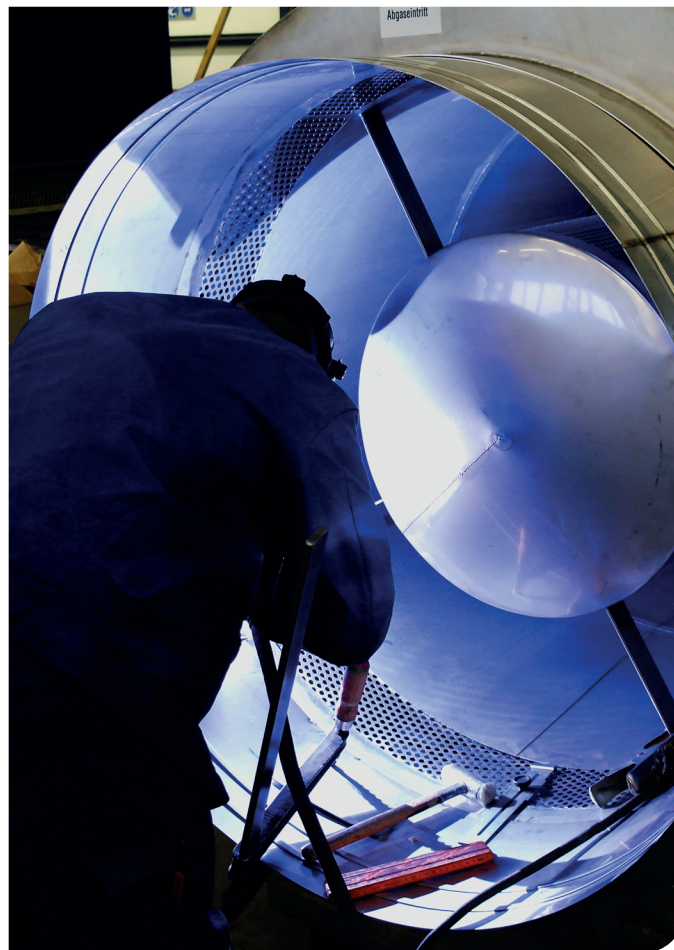
Primjena

Kotao
CHP
Plinske turbine
Ventilatori
Kotlovi na biomasu
Sigurnosni električni agregat

Rješenja

Apsorpcijski prigušivač buke
Kombischalldämpfer
Prigušivač buke kulisa
Zvučna izolacija u jezgri
Kombinirani prigušivač buke

Frekvencija u Hz	KSD-EW30 sa SDK
31,5	4
63	12
125	30
250	33
500	34
1000	34
2000	33
4000	25

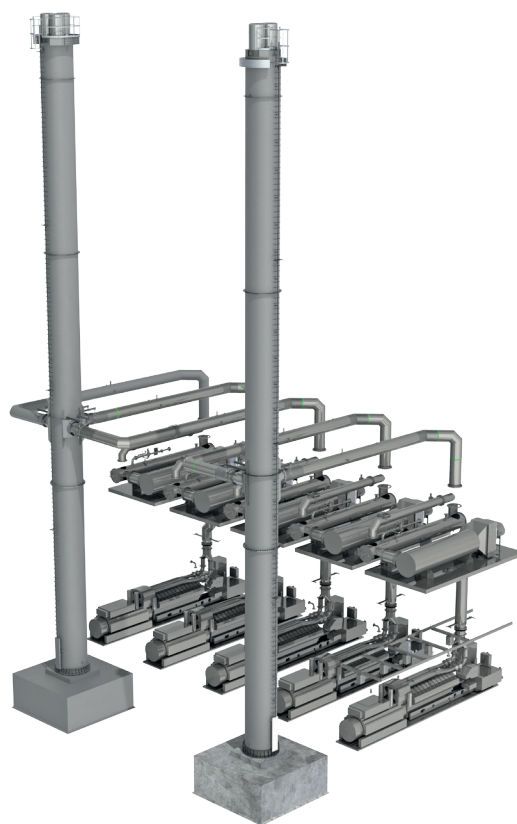


DIMOVODNA CIJEV

Spojne priključne cijevi između proizvođača topline i dimnjaka obično zahtijevaju detaljno planiranje u koordinaciji sa upravom gradnje, kao i mjerenje na licu mjesta. Ovisno o primjeni i želji kupca, dimovod se može isporučiti i montirati u elementima ili potpuno zavaren / spojen prirubnicom.

Pri tome rado preuzimamo konstrukciju, proizvodnju, montažu i transport

- > cjevovoda
- > čelične konstrukcije
- > kompenzatora
- > dimovodne zaklopke



VENTILACIJSKI TORNJEVI

Kao samostojeći, jednostijeni dimnjak za ulazni zrak / odlazni zrak „FSC“ se koristi u tehnici klimatizacije i ventilacije. Vidljiva statički nosiva cijev je ovdje istovremeno i transportni sistem medija.

Kao dio modernog kompleksa zgrada dimnjaci za dolazni / odlazni zrak nisu samo funkcionalno konstruirani za odgovarajuću primjenu, nego moraju ispuniti i najviša estetska očekivanja.

Sa svojom većinom poliranom ili lakiranom površinom nehrđajućeg čelika, naši ventilacijski tornjevi su uvijek optički highlight.

Referentni primjeri:

1) Freie Schule Ann-Sophie, Künzelsau
Visina 4750 mm
Ø 700 mm
M³ / h 7300

4 komada (dovod / odvod zraka)

2) Würth Hauptsitz, Künzelsau
Visina 5500 mm
Ø 1200 mm
Nm³ / h 26100

2 komada (dovod / odvod zraka)

3) Hettich Möbel, Bünde
Visina 3200 mm
Ø 2000 mm
Nm³ / h 50.000
6 komada (dovod zraka)



MONTAŽA / LOGISTIKA

Osim projektiranja i proizvodnje, nudimo i montažu ključ u ruke ponuđenih usluga.

Polazeći od obilaska gradilišta pa sve do organizacije dizalica i platformi, voditelji projekta pravodobno koordiniraju potrebne dizalice za razdoblje montaže.

Zajedno sa međunarodno aktivnim tvrtkama partnerima Jeremias ostvaruje montaže čeličnih dimnjaka i dimovodnih cijevi za sve primjene daleko izvan Njemačke.

Natprosječno dugi transporti su u Njemačkoj i susjednim zemljama lako izvedivi do dužine 40 m. Uz pomoć dugogodišnjih logističkih partnera jamčimo pravovremenu i besprijekornu isporuku do mjesta postavljanja.

Za prekomorske pošiljke, naše stručno obučeno osoblje rado će se pobrinuti za carinjenje i ukrcavanje

Referentni primjer Voith, Heidenheim:

Jeremias GmbH je isporučio čelični dimnjak visok 50 metara za tri termoelektrane (CHP) marke Jenbacher J 624 sa oko 4,4 MW električne energije.

Osnovni podaci:

Visina 50 m

Vanjski Ø 2500 mm

3 x unutrašnji Ø 900 mm

Dimovodne cijevi od inoxa 1.4571 u 2,0 mm

Mjerna postaja širine gazišta 1000 mm

Završna platforma dostupna ljestvama

Ukupni opseg ovog projekta bio je demontirati tri postojeća dimnjaka i ukloniti otpad, te konstruirati, proizvesti i montirati novi čelični dimnjak sa tri dimovodne cijevi. Također su po želji kupca postavljeni i prigušivači buke u jezgri, koji su pomoću mobilne dizalice upušteni u dimnjak. Zbog toga je bilo uspješno izvedeno naknadno mjerenje zvuka sa pozitivnim vrijednostima prigušivanja.



REFERENCE



Zajedno do uspjeha

Radujemo se mnogim, često i dugoročnim odnosima sa kupcima u zemlji i inozemstvu.

Osim znanja, fleksibilnosti i stručnog savjetovanja, poštenje, otvorenost i transparentnost kao i kontinuirani dijalog sa našim kupcima tvore temelj za uspješne projekte u Jeremiasu.

Cijenimo Vaše povjerenje u nas!





3



4

REFERENCE

- 1)) Köln (D): 2x FSA-4, visina po 24 m, vanjski Ø po 1700 mm
- 2) Malov (DK): FSA-2, visina 20 m, vanjski Ø 2100 mm
- 3) Hamburg (D): 3xFSA, visina po 55 m, vanjski Ø po 1600 mm
- 4) Puerto (MEX): 2x FSA, visina po 30 m, vanjski Ø po 1800 mm
- 5) Kecskemet (HU): 2x FSA-3, visina po 50 m, vanjski Ø po 3000 mm
- 6) Poznan (PL): FSC, visina 4 m, vanjski Ø 1200 mm
- 7) Wackersdorf (D): 3x FSA, visina po 15m, vanjski Ø po 500 mm



6



5

REFERENCE

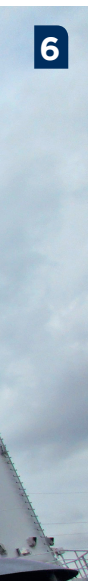




3



4



6



5



5

REFERENCE

- 1) Ingolstadt (D): FSA-2, visina 55 m, vanjski Ø 3500 mm
- 2) Saarlouis (D): FSA-3/FSA-2, visina po 40 m, vanjski Ø po 1600 mm
- 3) Eisenberg (D): FSA-3, visina 30 m, vanjski Ø 1700 mm
- 4) Amberg (D): 3x FSA, visina po 17 m, vanjski Ø po 550 mm
- 5) Unterföhring (D): 4x FSA, visina po 25 m, vanjski Ø po 1400 mm
- 6) Dormagen (D): 2x FSA-3/1x FSA-2, visina po 40 m, vanjski Ø po 2950 mm
- 7) Zwickau (D): FSA-3, visina 36 m, vanjski Ø 2600 mm

Stockholm/ Švedska

10x čelični dimnjak FSA
ugrađeni sekundarni prigušivač
buke
visina: 19 m
vanjski Ø 1.220 mm
unutarnji Ø 600 mm

Jeremias d.o.o.

Zagrebačka ulica 221
10370 Dugo Selo

phone: +385 1 2754 713
e-mail: info@jeremias.hr
www.jeremias.hr