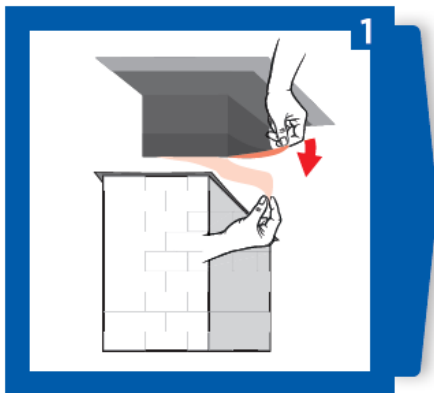
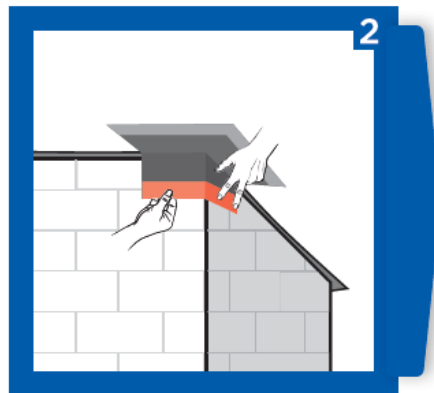




## Kut šahta



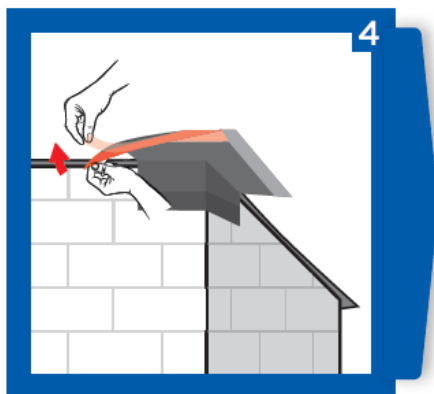
1  
Skinite zaštitni film sa gornjeg ljepljivog ovratnika.



2  
Pritisnite ljepljivi ovratnik na komponentu.



3  
Ljepljivu površinu pritisnite na komponentu sa čvrstim pomagalom, npr. sa alatom za zaglađivanje



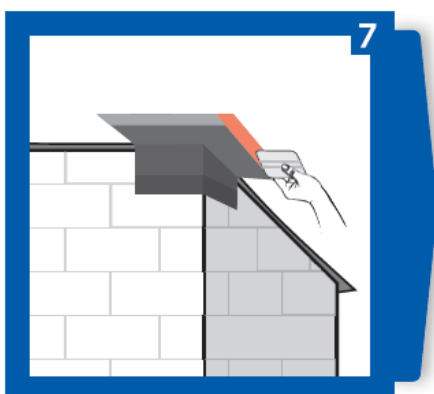
4  
Skinite prvi dio zaštitnog filma sa donjeg ljepljivog ovratnika.



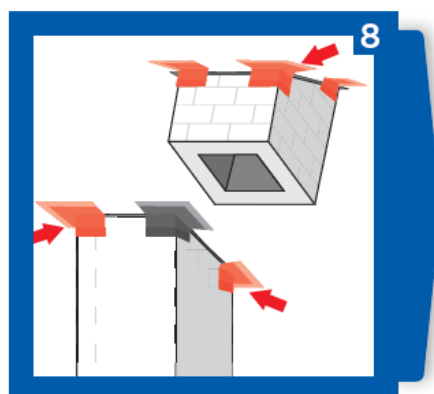
5  
Ljepljivu površinu pritisnite na komponentu sa čvrstim pomagalom, npr. sa alatom za zaglađivanje



6  
Skinite drugi dio zaštitnog filma sa donjeg ljepljivog ovratnika.



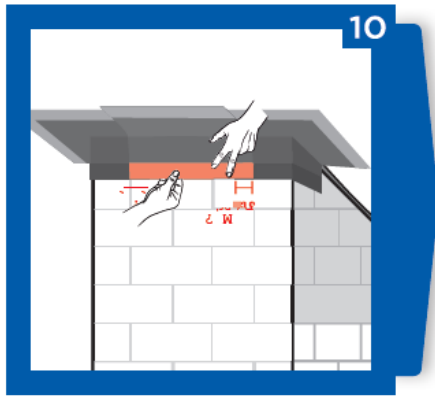
7  
Ljepljivu površinu opet pritisnite na komponentu sa čvrstim pomagalom, npr. sa alatom za zaglađivanje.



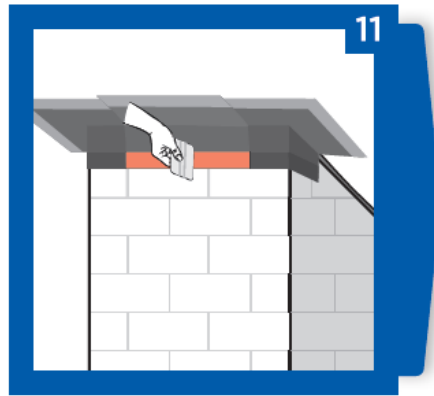
8  
Sve četiri kutne manšete moraju biti pričvršćene po istom principu. Molimo da posebno pazite na krovne nagibe.



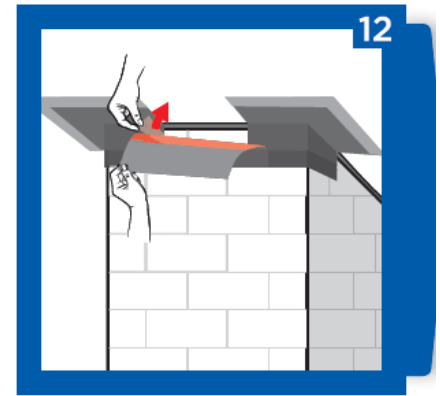
9  
Skinite zaštitni film vezne trake.



Vezne trake pričvršćuju se tako da se preklapaju najmanje 3 cm preko manšeta komponenti



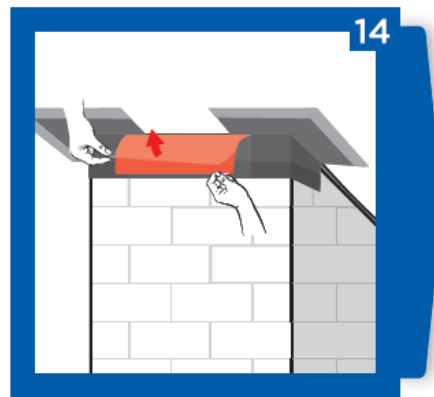
Ljepljivu površinu pritisnite na komponentu sa čvrstim pomagalom, npr. sa alatom za zaglađivanje



Skinite srednji film zaštitne folije sa vezne trake.



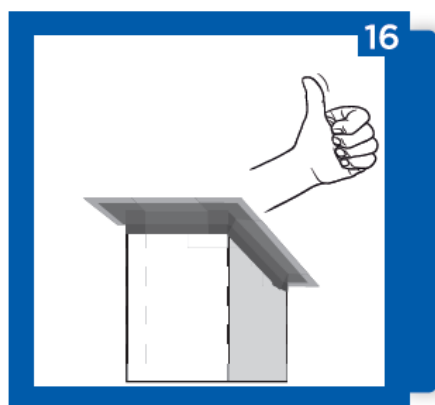
Srednju ljepljivu površinu pritisnite na komponentu sa čvrstim pomagalom, npr. sa alatom za zaglađivanje (pazite na preklapanje od min 3 cm!)



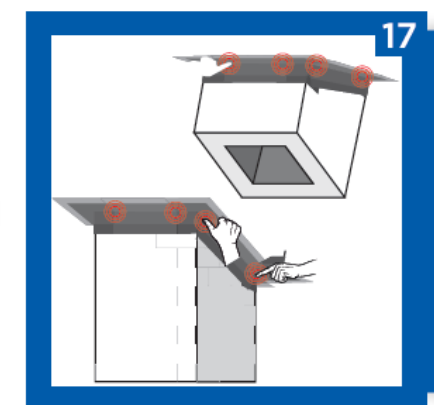
Skinite donji dio zaštitnog filma sa vezne trake.



Ljepljivu površinu pritisnite na komponentu sa čvrstim pomagalom, npr. sa alatom za zaglađivanje.



Vezna traka se na sve četiri strane mora jednako postavljati. Molimo obratite posebnu pozornost kod nagiba krova na potrebno preklapanje od najmanje 3 cm.



Pažljivo provjerite sve prijelaze između manšeta i veznih traka na prikazanim točkama.

