



## Jednostijeni spojni priključak FERRO-LUX



## Certifikat 0036 CPR 9174 017 prema DIN 1856-2

(za detaljnije informacije pogledajte Izjavu o svojstvima sistema FERRO-LUX)

### Informacije o proizvodu

„Dimnjaci – Zahtjevi koje moraju zadovoljiti metalni dimnjaci – 2 dio:  
Unutarnje cijevi i spojni priključci od metala“ DIN EN 1856-2:2009

Naziv proizvođača:

**Jeremias GmbH**  
**Opfenrieder Str. 11-14**  
**91717 Wassertrüdingen**  
Tel.: +49 (0) 9832 / 68 68-50  
Fax: +49 (0) 9832 / 68 68-68  
Internet: [www.jeremias.de](http://www.jeremias.de)  
E-Mail: [info@jeremias.de](mailto:info@jeremias.de)

Trgovački naziv proizvoda:

**FERRO-LUX** (kruti jednostijeni spojni priključak)

Ured za certificiranje:

TÜV SÜD Industrie Service GmbH

Ime i funkcija odgovorne osobe:

**Stefan Engelhardt** CEO 

Identifikacija pripadajućih dokumenata

Kruti spojni priključak	EN 1856-2	T600	N1	D	Vm-L01200	G375 NM	115	Jednostijeni spojni priključak, otporan na gorenje čađe, za spajanje na kamina / ložišta na kurta goriva sa dimnjakom / sistemom dimovoda, ventiliran po cijeloj duljini
						G375 NM	120	
						G390 NM	130	
						G450 NM <sup>1</sup>	150	
						G480 NM <sup>1</sup>	160	
						G540 NM <sup>1</sup>	180	
						G600 NM <sup>1</sup>	200	

opis proizvoda	
broj norme	
nivo temperature	
stupanj pritiska	
otpornost na kondenzat (W:mokro / D: suho)	
otpornost na koroziju	
specifikacija materijala unutarnje cijevi	
otpornost na gorenje čađe i razmak do zapaljivih materijala (mm) bez zaštite od zračenja	
nazivni promjer (Ø) u mm	

Kruti spojni priključak od metala

**Tlačna čvrstoća:** svojstva nisu utvrđena

**Otpornost na savijanje:** svojstva nisu utvrđena

**Otpor protoku:**

Prosječna hrapavost: 1,0 mm,  
Zeta-vrijednost prema DIN EN 13384-1  
(vidi upute za montažu)

**Toplinska otpornost u oknu:** >0 m<sup>2</sup>K/W

**Opterećenje na gorenje čađe:** da

**Otpornost na smrzavanje/odmrzavanje:** da

<sup>1</sup> sa zaštitom od zračenja razmak do zapaljivih materijala se može utvrditi za sve Ø na 400 mm

## 1 OPIS SISTEMA

Spojni priključak za ložišta na kruto gorivo<sup>1</sup> za suhi režim rada u podtlaku.

Moguće aplikacije:

otvoreni kamini, kaljeve peći, pećnice itd.

U spojnom priključku smije vladati podtlak do 40 Pa.

Klasifikacija prema EN 1856-2:

T600 - N1 - D - Vm - L01200 - Gxx \*

xx \*: razmak do zapaljivih komponenti ovisi o  $\phi$ , vidi tablicu 1.

<sup>1</sup> osim antracitnog ugljena iz Ibbenbürena

## 2 UGRADNJA I PROPISI

Ugradnja se izvodi stručno u skladu s uputama za montažu ili važećim nacionalnim propisima.

Posebno u Njemačkoj, DIN V 18160-1 i primjenjivi LBauO (Landesbauordnung), FeuVo (Feuerungsverordnung), odgovarajući DIN standardi i svi ostali građevinski i sigurnosni propisi.



Pozor!

Prije instalacije potrebno je dogovoriti izvršenje sistema sa nadležnim ovlaštenim dimnjačarem.

Prikladnost i sigurna upotreba dimovodnog sistema mora biti potvrđena od strane ovlaštenog dimnjačara prije puštanja u rad

## 3 MINIM. RAZMAK DO ZAPALJIVIH MATERIJALA

Razmak do zapaljivih građevinskih materijala odnosi se na ventiliranu instalaciju po cijeloj dužini (vidi tablicu 1)!



1. Napomena:

U uputstvu za uporabu vašeg ložišta također su navedeni sigurnosni razmaci. Njih se morate pridržavati!



2. Napomena:

Kod spajanja pomoću komponenti izrađenih od ili sa zapaljivim građevinskim materijalom primjenjuju se lokalni ili državni propisi, a mogu se koristiti i odobreni Jeremias zidni, stropni i krovni provodnici LUX-ECO & LUX-NOVA. Međutim, one imaju samo nacionalno odobrenje za Njemačku, Austriju i Švicarsku.

Uzmite u obzir i upute za montažu gore navedenih provodnika!

nazivna širina ( $\phi$ – u mm)	ventiliran razmak do zapaljivih materijala – bez zaštite od zračenja	ventiliran razmak do zapaljivih materijala – sa zaštitom od zračenja
115	375 mm NM <sup>1</sup>	
120		
130	390 mm NM <sup>1</sup>	400 mm
150	450 mm NM <sup>1</sup>	
160	480 mm NM <sup>1</sup>	
180	540 mm NM <sup>1</sup>	
200	600 mm NM <sup>1</sup>	

<sup>1</sup>NM – nije mjereno / proračunato, min. 3-puta nazivni promjer, min. 375 mm

tablica 1: razmaci do zapaljivih materijala



Oprez!

Kada upravljate spojenim ložištem, spojni priključak je obično jako vruć!

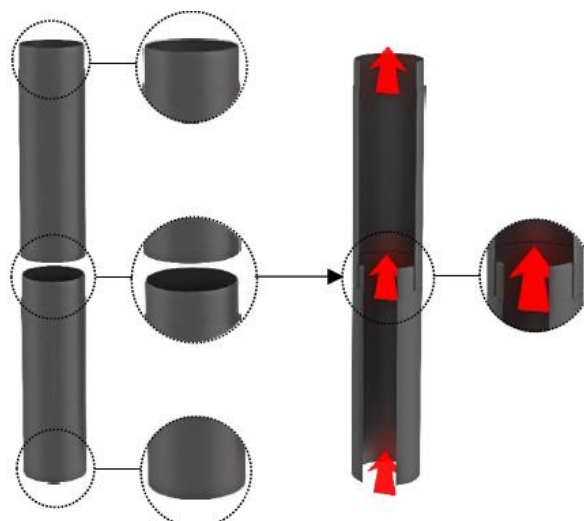
Stoga površinu treba osigurati sa prikladnom nezapaljivom zaštitom od nehotičnog kontakta. Zaštita od kontakta ne smije ometati ventilaciju!



Ako se dodiruju vruće površine, mora se nositi odgovarajuća zaštitna odjeća.

## 4 MONTAŽA ELEMENATA

Sve komponente moraju biti montirane tako da uvučena strana bude usmjerena prema gore ili u smjeru strujanja ispušnih plinova. Spajanje se uspostavlja jednostavnim utaknućem (vidi sliku 1). Kod okretnih peći dimovodne cijevi i uzidnice se moraju pričvrstiti tako da je spriječeno odvajanje!



slika 1: spajanje dimovodne cijevi



### 3. Napomena:

Dimovodne cijevi se mogu po potrebi skratiti. Uvučena strana pri tome uvijek mora ostati potpuno sačuvana.

Skraćivanje elemenata može se izvršiti samo alatima koji su pogodni za obradu čelika, npr. kutna brusilica sa metalnim reznim diskom.



### 4. Napomena:

Lakirana površina cijevi i oblikovanih komponenti je vrlo osjetljiva, pažljivo radite ili nosite rukavice. Vidi također točku 5 "Prvo zagrijavanje" i točku 6 "Čišćenje".

## 5 PRVO ZAGRIJAVANJE

Sve lakirane komponente premazane su u tvornici sa na toplinu otpornim lakom Senotherm i zapečene. Prilikom prvog zagrijavanja boja se još naknadno posuši. To može uzrokovati neugodne mirise.

Stoga se treba pridržavati sljedećih savjeta:

- otvorite prozore u prostoriji kako bi se neugodni mirisi mogli povući
- izbjegavajte dodirivanje lakiranih površina jer je lak i dalje mekan tijekom vremena stvrdnjavanja
- nakon rada sa nazivnom snagom stvrdnjavanje je završeno

## 6 ČIŠĆENJE

Elemente čistite tek kada se ohlade.

Izvana:

Prvo čišćenje moguće je izvršiti tek kada se boja u potpunosti osušila. To je slučaj nakon prvog zagrijavanja.

Ne smije se koristiti sredstvo za čišćenje stakla ili druga sredstva za čišćenje na bazi otapala.

Za čišćenje je najbolje koristiti vlažnu krpu koja ne ostavlja mucice, ne ribati.

Iznutra:

Ovisno o karakteristikama grijanja i protoku goriva, spojne dijelove očistite prikladnom metlom ili slično.

Ako je pad ostataka izgaranja u ložište neizbježan, oni se moraju ukloniti nakon čišćenja cijevi!

## 7 PRIMJER IZVEDBE



zidna rozeta 55mm  
FERRO1422Ø

koljeno 90° bez  
vrata FERRO1454Ø

cijevni luk sa vrat. i  
prigušna zaklopka  
FERRO1415Ø  
dimovodna cijev  
250mm  
FERRO1405Ø

## 8 ZAVRŠNE NAPOMENE

FERRO-LUX spojni priključak je razvijen i testiran na plinopropusnost i sigurnu ugradnju. Zbog toga se smiju koristiti samo originalni dijelovi Jeremias-a. Uz to se mora pridržavati uputa proizvođača i upute za montažu.

Tehničke promjene i pogreške su pridržane!