

# UPUTE ZA MONTAŽU

Općenito primjenjive upute za planiranje, ugradnju i puštanje u pogon Jeremias Sistema dimnovoda od plastike (PP)

## 1 GRAĐEVINSKI PROPISI I STANDARDI

Sve Jeremias upute za montažu obrađuju uvijek samo određena postrojenja, načine gradnje, sisteme dimnovoda i njihove komponente. Kod ugradnje dimnovodnih sistema uvijek treba obratiti pažnju na druge građevinske propise, standarde i pravilnike, kao što su DIN 18160-1, DIN 18160-5, EN 13384-1, 13384-2, TRGI, zakon o gradnji, zakon o zaštiti od požara, te upute za montažu ložišta koje će se priključiti. Preporučujemo da u fazi planiranja usaglasite mjere izgradnje sa nadležnim dimnjačarem.

## 2 MONTAŽA I PROPISI

Sve montaže moraju vršiti specijalizirane firme.

## 3 SIGURNOST SISTEMA

Jeremias sistemi dimnovoda predviđeni su isključivo za priključenje kondenzacijskih uređaja, kogeneracija, toplinskih pumpi ili infracrvena zračila, ložene na plin ili ulje za vrste montaže B, C4 i C6, kao i njihovom namjerom korištenja. Stoga obratite pozornost na građevinski uvjetovanoj primjeni u skladu sa proizvodnim klasifikacijama (vidi tipska pločica). Daljnje korištenje smatra se nepropisnim.

## 4 KLASIFIKACIJA PROIZVODA

Obratite pažnju na klasifikacije vezane uz sisteme, a osobito klase pritiska na tipskoj pločici: (Zadržavamo pravo tehničkih promjena)

<b>Upozorenje</b>	Ova tipska pločica se ne smije prekrivati ili odstraniti!	
Proizvođač:	Fa. Jeremias GmbH	
Sistem dimnovoda:	JEREMIAS-PP/sistem plastičnim unutarnjim cijevima	
Izjava o svojstvima broj:	9174 043 DOP 2016-06-01	
Oznaka proizvoda:		Izjava o svojstvima
01. EW-PP-KRUTO	< DN200 EN 14471 T120-HI-W-2-020-LI-E-U ≥ DN200 EN 14471 T120-PI-W-2-020-LI-E-U	
02. TWIN-P	< DN200 EN 14471 T120-HI-W-2-000-LE-E-U ≥ DN200 EN 14471 T120-PI-W-2-000-LE-E-U	
03. TWIN-PL	< DN200 EN 14471 T120-HI-W-2-000-LI-E-U ≥ DN200 EN 14471 T120-PI-W-2-000-LI-E-U	
04. EW-PP-FLEX	< DN125 EN 14471 T120-HI-W-2-000-LI-E-U ≥ DN125 EN 14471 T120-PI-W-2-000-LI-E-U	
Oznaka sistema dimnovoda:		
01. EW-PP-KRUTO	DIN V 18160-1 T120-HI-W-2-020-L.....*	.....(molimo označiti)
02. TWIN-P	DIN V 18160-1 T120-PI-W-2-020-L.....*	.....(molimo označiti)
03. TWIN-PL	DIN V 18160-1 T120-PI-W-2-000-L.....*	.....(molimo označiti)
04. EW-PP-FLEX	DIN V 18160-1 T120-HI-W-2-000-L.....*	.....(molimo označiti)
Oznaka sistema dimnovoda prema drugoj nacionalnoj normi:	(EN 1443/EN 15287-1).....*	.....(prema Zakonu o gradnji)
Nazivni promjer:	molimo navesti Ø u mm .....	
Otpor toplinske propusnosti:	0 m <sup>2</sup> /W	
Stvarni razmak do zapaljivih komponenti:	.....mm ventilirano	
Instalater:	Telefon:	
	Datum ugradnje:	

Tipsku pločicu koja je u obimu isporuke treba nakon montaže pričvrstiti u području početka dimnovoda i ispuniti od strane stručne firme.

## 5 MONTAŽA IZNAD KROVA

Prije montaže treba sa ovlaštenim dimnjačarem dogovoriti visinu dimnovoda iznad krova.

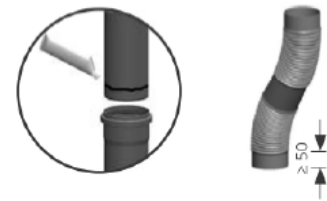


slika: visine dimnovoda iznad krova za kosine krova  $\geq 20^\circ$

Regionalni zahtjevi visina iznad krova su regulirana propisima o sigurnosti od požara u državi. U pojedinim slučajevima potrebne su i moguće daljnje mjere.

## 6 MONTAŽA KRUTIH I FLEKS. CIJEVI

- Sve utične spojeve namazati sa mazivom
- cijevi pravokutno kratiti
- utične krajeve izvesti  $\geq 50$  mm
- zagladiti rubove cijevi



## 7 PRIJE PUŠTANJA U POGON



**Pozor! Opasost od trovanja!**

Prije prvog puštanja u pogon provjerite sve spojeve cijevi! Zbog propusnih cijevi može doći do trovanja CO! Svi otvori za zrak/ispušne plinove moraju biti zatvoreni prije puštanja u rad i tijekom rada. Prije puštanja u pogon ložišta naredite primopredaju od strane ovlaštenog dimnjačara.