



Ventilacijski i dimovodni sistemi TWIN-PL i PP

Koncentrični završni set kat.br. PP837 (kod Flex: PPFLEX804)

1 OPĆE NAPOMENE

Ove upute za montažu obrađuju samo gore navedeni kat. broj. Kod ugradnje dimovodnih sistema uvijek treba obratiti pažnju na druge građevinske propise, standarde i pravilnike, kao što su DIN 18160-1, DIN 18160-5, EN 13384-1, 13384-2, TRGI, zakon o gradnji, zakon o zaštiti od požara, te upute za montažu ložišta koje će se priključiti. Preporučujemo da u fazi planiranja usaglasite mjere izgradnje sa nadležnim dimnjačarem.

2 MONTAŽA I PROPISI

Sve montaže moraju vršiti specijalizirane firme.

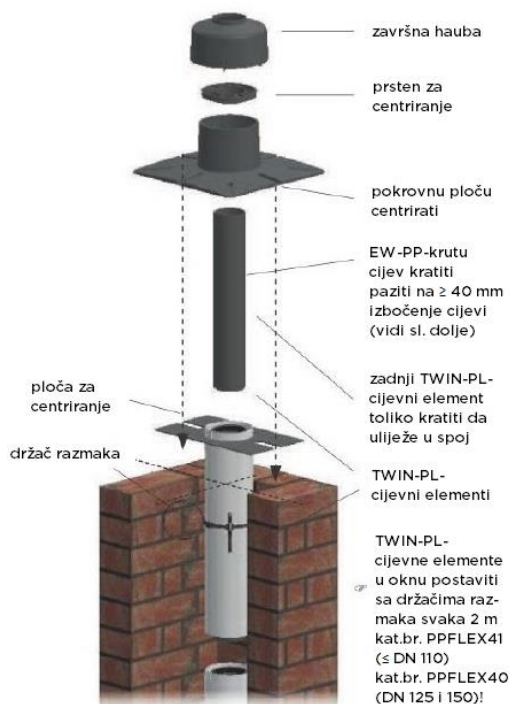
3 SIGURNOST SISTEMA

Twin-PL-sistemi dimovoda predviđeni su isključivo za priključenje kondenzacijskih uređaja, kogeneracija, toplinskih pumpi ili infracrvena zračila, ložene na plin ili ulje za vrste montaže B, C4 i C6, kao i njihovom namjerom korištenja. Stoga obratite pozornost na građevinski uvjetovanoj primjeni u skladu sa proizvodnim klasifikacijama (vidi tipska pločica). Daljnje korištenje smatra se nepropisnim.

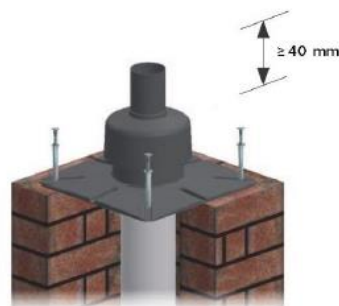
4 SLIKA ARTIKLA



Zadržano pravo tehničkih izmjena!



sl. prikazuje primjer montaže ventilacijskog/dimovodnog sistema TWIN-PL



☞ pokrovnu ploču dobro zatiplati, po potrebi pojačati i sa betonskim pokrovom!



Pozor! Opasnost od trovanja!

Provjerite sve spojeve cijevi! Zbog propusnih cijevi može doći do trovanja CO! Svi otvori za zrak/ispušne plinove moraju biti zatvoreni prije puštanja u rad i tijekom rada.