

SYSTEM | DW-POWER

Doppelwandiges druckdichtes Abgassystem für Motoren und Netzersatzanlagen

IHR PARTNER JEREMIAS

Die Jeremias Gruppe mit Hauptsitz in Wassertrüdingen (Bayern) zählt zu den weltweit führenden Herstellern von Abgas- und Schornsteinsystemen für alle Bereiche der Wärme- und Energieerzeugung in Industrie und Wohnungsbau.

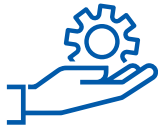
Stark, offen und international – so präsentieren wir uns seit knapp 50 Jahren. Weltweite Produktionsstandorte und Vertriebsbüros stehen für unternehmerischen Erfolg, anspruchsvolle Visionen und gesundes Wachstum.

Mit innovativen Produkten, herausragendem Service und hochqualifizierten Mitarbeitern wollen wir unsere Kunden täglich aufs Neue begeistern und das Ziel eines nachhaltigen gemeinsamen Erfolgs erreichen.

Aktuell umfasst unser Angebot mehr als 100 verschiedene CE-zertifizierte Systeme für private und gewerbliche Anwendungen sowie freistehende Stahlschornsteine mit bis zu vier Metern Durchmesser.

Die vorliegende Broschüre verschafft Ihnen einen umfassenden Überblick über Eigenschaften, Anwendung und Montage unseres Abgassystems DW-POWER für Motoren und Netzersatzanlagen.





SERVICE

- Hochflexible Fertigung
- Sonderlösungen auf Kundenwunsch
- Planungsunterstützung und Aufbauberatung
- Querschnittsberechnung
- Prüffähige Schornsteinstatik
- Länderspezifische Zulassungen
- Fachmännischer Kundendienst
- Kostenlose Softwarelösungen



QUALITÄT

- Über 100 CE-zertifizierte Systeme
- CNC Laser- und Stanztechnologie
- Spezielle Edelstahllegierungen
- Kondensat-/ Gasdichte, polierte Schweißnähte
- 25 Jahre Garantie
- ISO 9001 zertifiziert



INNOVATION

- Größte Produktvielfalt am Markt
- Gemeinsame Systementwicklungen mit Kessel-, BHKW- und Kaminofenherstellern
- Eigene Entwicklung von Herstellungsmaschinen
- Eigener Prüfstand für Edelstahl-Schornsteinsysteme und Abgasschalldämpfer
- Computerbasierte Simulationen



CE-ZERTIFIKATSNUMMER

0036 CPR 9174 085

0036 CPR 9174 088

CE-KLASSIFIZIERUNG NACH DIN EN 1856-1

T600 - H1 - D - V2 - L50050 - 0xx

CE-KLASSIFIZIERUNG NACH DIN EN 1856-2

T600 - H1 - D - V2 - L50050 - 0100M

xx = Abstände zu brennbaren
Bauteilen sind Ø-abhängig, siehe
Leistungserklärung



SYSTEM DW-POWER

DOPPELWANDIGE DRUCKDICHTE SYSTEMABGASANLAGE

BESCHREIBUNG

Doppelwandige, druckdichte Systemabgasanlage aus Edelstahl mit Dichtung im Außenmantel, die eine spannungsfreie thermische Ausdehnung des Innenrohres ermöglicht, somit sind keine Kompensatoren nötig

MATERIAL

Innen: 1.4404 (AISI 316L)

Außen: 1.4301 (AISI 304)

OBERFLÄCHE

Hochglanz

WANDSTÄRKE

Innen: 0,5 mm

Außen: 0,5 mm

INNENDURCHMESSER

100 - 500 mm

ISOLIERUNG

Mineralische Isolierung mit 57,5 mm Dicke

VERBINDUNG

Steckverbindung

KLEMMBAND

Inklusive



EIGENSCHAFTEN

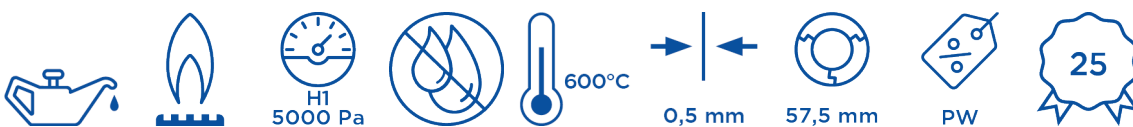
- Einfache Montage/Demontage
- Für hohe Abgastemperaturen bis 600°C
- Druckdicht bis 5000 Pa
- Salzwasserbeständige Bauteile
(optional gegen Aufpreis erhältlich)
- Dichtungen im Außenmantel
- Spannungsfreie thermische Längenausdehnung des
Innenrohres möglich
- Keine Kompensatoren nötig
- Nicht für kondensierenden Betrieb (z.B. BHKW)
geeignet

EINSATZBEREICHE

- Gas- / Dieselgeneratoren (ohne Wärmetauscher)
- Notstromaggregate / Netzersatzanlagen
- Industrielle Prozesse



SYSTEMEIGENSCHAFTEN

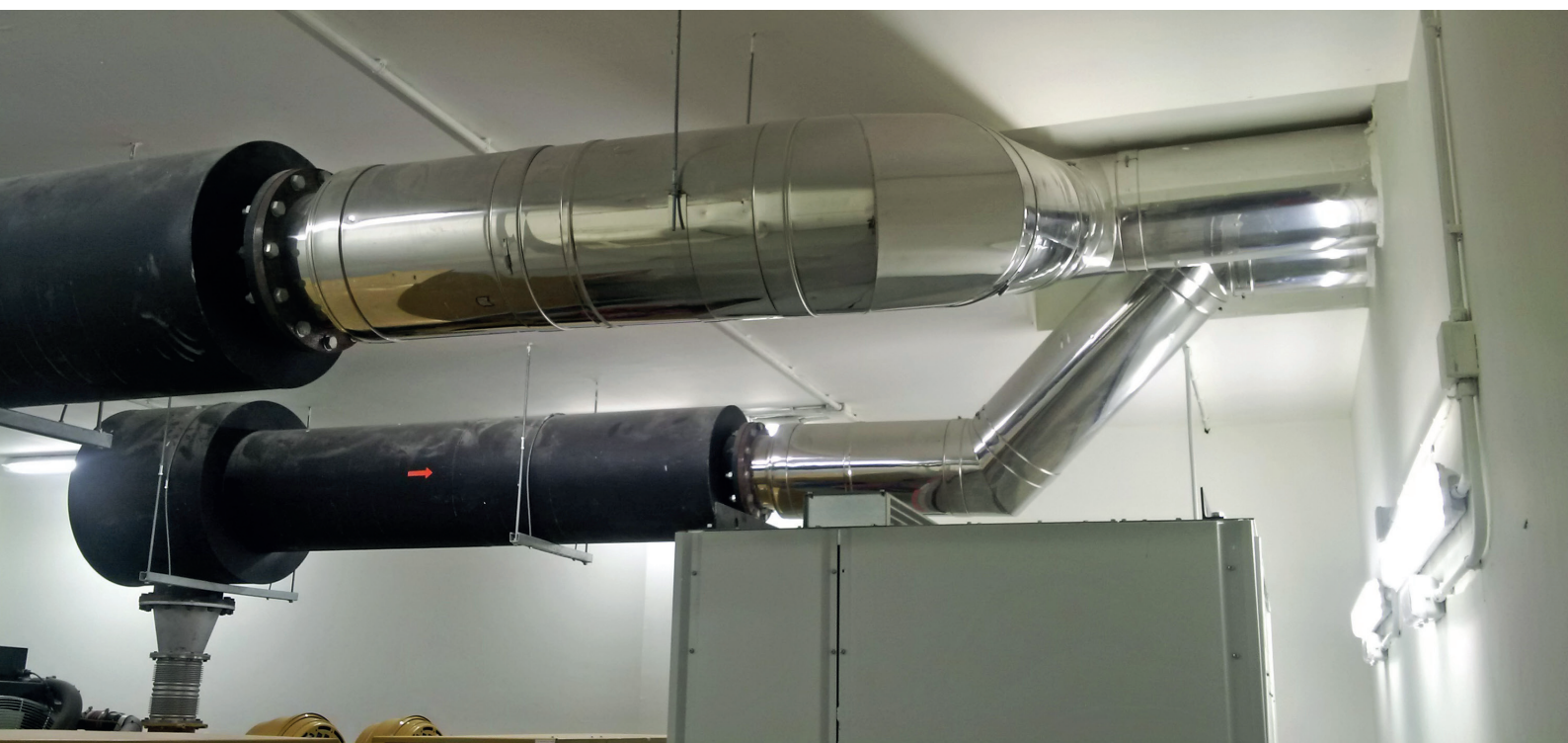


SYSTEMEIGENSCHAFTEN

Einfache Handhabung, schnelle Installation, wenig Gewicht – mit diesen Schlagworten lassen sich die grundsätzlichen Vorteile aller Abgassysteme von Jeremias kurz und bündig zusammenfassen. Das gilt natürlich auch für unser doppelwandiges Hochleistungs-Abgassystem DW-POWER 2.0. Als Alternative zu aufwendig vor Ort geschweißten Rohrleitungen aus schwerem Stahl ist es einfach, kostengünstig und ohne Spezialwerkzeug vor Ort durch einfaches Zusammenstecken der einzelnen Elemente zu installieren.

EINSATZGEBIETE UND ZULASSUNGEN

Aufgrund seiner herausragenden Eigenschaften hinsichtlich Temperatur- und Druckbeständigkeit eignet sich das Abgassystem DW-POWER 2.0 hervorragend für den Einsatz im industriellen Bereich, für Notstromaggregate, Netzersatzanlagen sowie für Gas- und Dieselmotoren. DW-POWER 2.0 ist wie alle Jeremias-Abgassysteme CE-zertifiziert, spezielle Zulassungen der DNV GL Group sowie des Lloyds Register of Shipping bescheinigen dem System darüber hinaus die Eignung insbesondere für den Einsatz im maritimen Bereich.



KEINE KOMPENSATOREN NÖTIG

Bei einer durchschnittlichen Abgastemperatur von 470°C beträgt die thermische Längenausdehnung eines abgasführenden Edelstahlrohres pro Meter Edelstahlleitung mehr als 9 mm. Dies führt bei herkömmlichen Abgasleitungen dazu, dass Kompensatoren zur Aufnahme der Längenausdehnung benötigt werden. Beim System DW-POWER 2.0 dagegen kann sich das Innenrohr eines jeden Bauteils dank einer speziellen Steckverbindung bei thermischer Aufheizung spannungsfrei ausdehnen. Teure Kompensatoren und deren aufwendige Montage werden somit nicht benötigt.

DRUCKDICHT VERBINDUNG

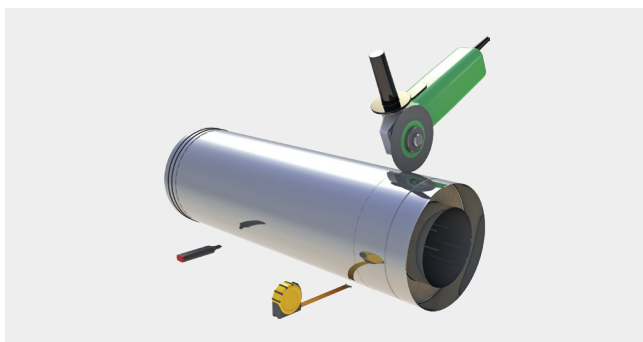
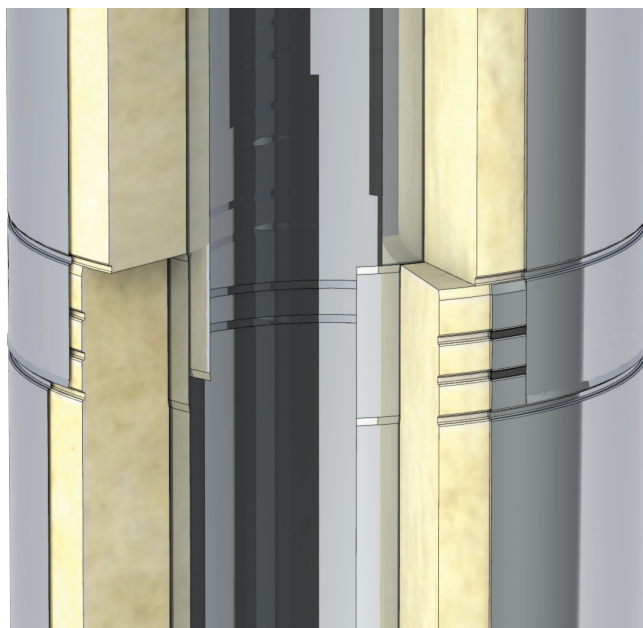
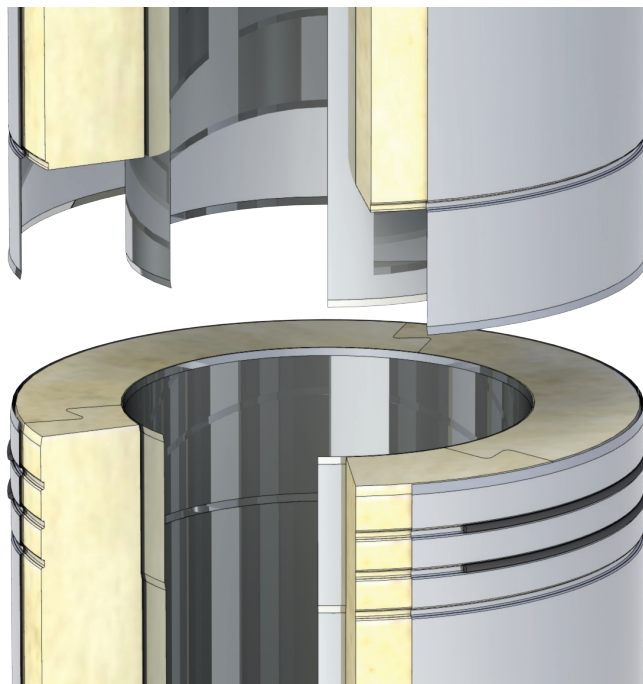
Beim System DW-POWER 2.0 werden die abgasführenden Innenrohre der Komponenten mittels Muffe-Sicke Stecksystem verbunden. Druckdicht wird das System durch die Außenrohrverbindung mit zylindrisch eingezogenen Steckenden und zwei integrierten Spezial-Dichtungsringen. Das System ist geprüft druckdicht bis 5000 Pa und darüber hinaus auch für dauerhafte Abgastemperaturen bis 600 °C geeignet. Zur Anbindung des Systems an den Motor-Abgasstutzen sind auch Flanschanschlüsse mit individuell angepassten Flanschmaßen erhältlich.

HOCHWERTIGE MATERIALIEN

Die Innenrohre aus Edelstahl 1.4404 (316L) sind mit WIG- oder lasergeschweißten Längsnähten gefertigt und sorgen damit für eine höchstmögliche Korrosionsbeständigkeit. Gleiches gilt für die standardmäßig in Hochglanz gefertigten Außenrohre aus Edelstahl 1.4301 (304). Zwischen abgasführendem Innen- und Außenrohr sind zur Vermeidung von Kälte- und Wärmebrücken hochwertige Dämmschalen eingesetzt. Das gepresste mineralische Isoliermaterial weist mit 120 kg/m³ eine sehr hohe Dichte auf und sorgt bei einer Standard-Isolierstärke von 57,5 mm selbst bei hohen Abgastemperaturen für eine relativ kühle Oberfläche des Außenrohres, so dass der erforderliche Abstand zu brennbaren Bauteilen entsprechend gering ausfallen kann.

KÜRZBARE LÄNGENELEMENTE

Alle Längenelemente des Systems DW-POWER 2.0 sind an der Muffenseite beliebig kürzbar. Dies ermöglicht eine schnelle und flexible Anpassung der Länge an die Situation vor Ort und spart Zeit und Kosten.



SYSTEM DW-POWER

LEICHTE MONTAGE / DEMONTAGE

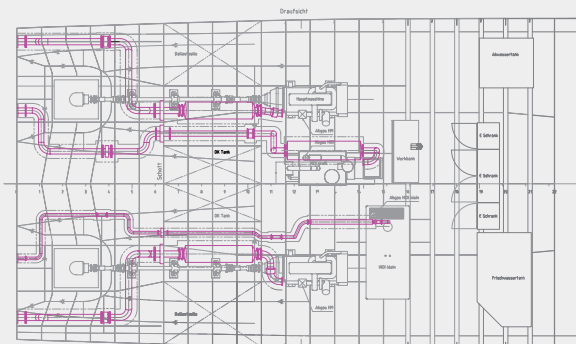
- Modulares Abgassystem aus steckbaren Systemelementen
- Schnelle und einfache Montage ohne Kran
- Keine Schweißarbeiten auf der Baustelle nötig
- Geringes Gewicht der Bauteile im Vergleich zu konventionellen Abgassystemen
- Stabiler Außenmantel dank umlaufender Versteifungssicken
- Starre Isolierungsschalen und feste Abstandshalter sorgen für ein fest fixiertes Innenrohr
- Durch Verzicht auf Verriegelungszungen sind die Bauteile ohne Hilfsmittel/Spezialwerkzeug leicht zu demontieren und uneingeschränkt weiter verwendbar

WEITERE VORTEILE:

- Hoher Wirkungsgrad der eingebrachten Isolierungsschalen
- Niedrigere Temperaturen am Außenmantel erlauben
- Installationen mit geringem Abstand zu brennbaren Bauteilen
- Hohe Druckbeständigkeit durch doppelte Abdichtung
- Die Platzierung der Dichtungen in den Steckenden des Außenmantels garantiert eine hohe Lebensdauer
- Fertigung der Elemente aus hochwertigem Edelstahl 1.4404 (Innenrohr) und 1.4301 (Außenrohr)
- Salzwasserbeständige Bauteile mit Außenmantel aus V4A-Edelstahl 1.4571 für die Verwendung über Deck optional gegen Aufpreis erhältlich
- 25 Jahre Jeremias-Garantie auf Korrosionsbeständigkeit

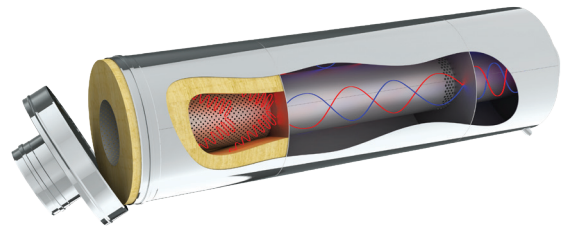
DAS JEREMIAS LEISTUNGSPAKET

- Anfertigung spezieller Sonderteile auf Kundenwunsch
- Unterstützung bei der Planung Ihres Projekts
- Leitmontage durch eigene erfahrene Monteure möglich
- Fachmännischer Kundendienst und Vor-Ort-Beratung durch geschulte Mitarbeiter
- Bei Bedarf sind auch Stahlbaulösungen möglich



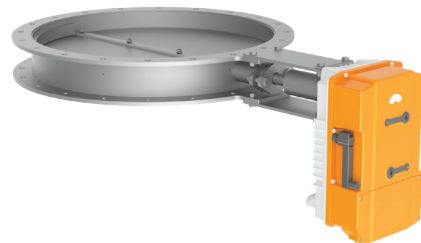
ABGASSCHALLDÄMPFER

Die Betriebsgeräusche des Motors werden über die Abgasleitung an die Umwelt abgestrahlt und dort oftmals als unangenehm wahrgenommen. Jeremias entwickelt seit Jahren aktiv schalltechnische Lösungen und speziell auf das jeweilige System abgestimmte Abgasschalldämpfer. Mittel- und hochfrequenter Schall wird dabei von porösem Material wie Mineralwolle absorbiert, über spezielle Resonanz-kammern lässt sich eine zusätzliche Dämpfung tiefer Frequenzen erreichen.



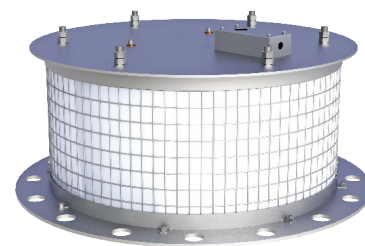
MOTORISCHE ABGASKLAPPEN

Abgasklappen werden in die Verbindungsleitung zwischen Motor und Schornstein eingebaut und verschließen den Abgasweg zum Schornstein, wenn dieser nicht mehr benötigt wird. Durch die Strömungssicherung verhindern Sie ein Auskühlen des Wärmereizgers und auch des Aufstellraumes und tragen wesentlich zur Energieeinsparung bei.



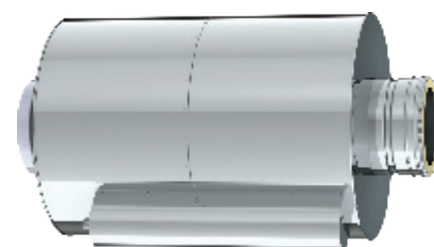
EXPLOSIONSKLAPPEN

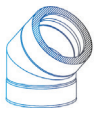
In Verbrennungsmotoren kann es bedingt durch das Ventilspiel vorkommen, dass nicht verbrannte Gase in die Abgasleitung gelangen. Dies kann zu einer Explosion oder Verpuffung führen und übermäßig hohe Druckspitzen hervorrufen. Dadurch könnte das Abgassystem dauerhaft beschädigt werden. Jeremias Explosionsklappen sind wiederverwendbar und schließen nach einer Explosion wieder selbstständig. Der Öffnungsdruck ist auf die Anlage einstellbar. Ein optional erhältlicher Feuerschutz hindert auf einfache aber effektive Weise in der Abgasleitung durch die Explosion befindliche Funken am Austritt in den Aufstellraum.



FUNKENFÄNGER

Beim Verbrennungsprozess werden Ablagerungen aus dem Motor bzw. der Abgasleitung gelöst und mit dem Abgasstrom in Richtung der Schornsteinmündung geführt. Gelangen diese heißen Carbonpartikel oder gar Funken ungehindert in die Umwelt, stellen sie eine enorme Gefahr für brennbare Materialien im Umkreis dar. Der Einbau eines Funkenfängers in die Abgasleitung ist daher in vielen Fällen ratsam oder sogar vorgeschrieben. Beim Eintritt in den Funkenfänger wird der Abgasstrom auf eine rotierende Bahn gezwungen, die Zentrifugalkraft sorgt anschließend dafür, dass die schweren Partikelteile nach außen gedrückt werden und schließlich in einem speziellen Rußkasten gesammelt werden, so dass von Ihnen keine weitere Gefahr mehr für die Umwelt ausgeht.





System DW-POWER 2.0



Wandstütze und Querträger Typ I 350mm

Wandstütze und Querträger Typ II 500mm

Wandstütze und Querträger Typ III 750mm

Wandstütze und Querträger Typ IV 1030mm

Teleskopstütze für Winkel mit Stützfuß l=500mm

Teleskopstütze 60-615mm mit Teleskopkopf und Kondensatablauf seitlich

Teleskopstütze 60-1115mm mit Teleskopkopf und Kondensatablauf seitlich



DWPW391



DWPW392



DWPW393



DWPW407



DWPW1144Ø



DWPW03Ø



DWPW04Ø

Grundplatte mit 1/2" Nippel, Verschlusskappe und Kondensatablauf unten

Grundplatte für Zwischenstütze

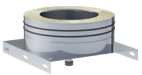
Revisionselement rund (bis 600°C / H1)

Winkel 90° mit Stützfuß

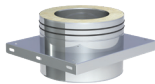
T-Anschluss 90°

T-Anschluss 45°

Längenelement 1000mm



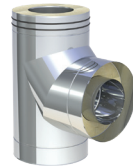
DWPW05Ø



DWPW07Ø



DWPW10HTDØ



DWPW1993Ø



DWPW317Ø



DWPW12Ø



DWPW13Ø

Längenelement 500mm

Längenelement 250mm

Wandhalter starr, Wandabstand 50mm

Wandhalter verstellbar, Wandabstand 50-150mm

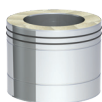
Wandhalter verstellbar, Wandabstand 50-150mm

Wandhalter verstellbar, Wandabstand 50-250mm

Wandhalter verstellbar, Wandabstand 50-250mm



DWPW14Ø



DWPW15Ø



DWPW21Ø



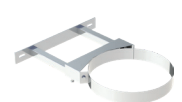
DWPW22Ø



DWPW22Ø



DWPW23Ø



DWPW23Ø

Wandhalter verstellbar, Wandabstand 250-360mm

Wandhalter verstellbar, Wandabstand 250-360mm

Wand- und Kopfteil für Wandhalter, Wandabstand ab 250mm

Wand- und Kopfteil für Wandhalter, Wandabstand ab 250mm

Verlängerungsrohr 30x30mm für DWPW20 l=500mm

Verlängerungsrohr 30x30mm für DWPW20 l=1000mm

Wandhalter statisch, starr, Wandabstand 50mm



DWPW240



DWPW240



DWPW200



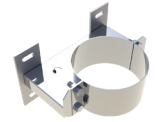
DWPW200



DW85



DW86



DWPW450

Wandhalter statisch, verstellbar, Wandabstand 50-150mm

Wandabstandshalter statisch, verstellbar 50-250mm

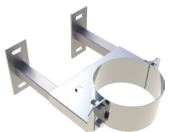
Wandabstandshalter 250-360mm

Matte zur Schallentkopplung passend für DWPW22, DWPW23, DWPW24 und DWPW20

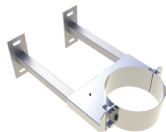
Matte zur Schallentkopplung passend für DWPW45, DWPW46, DWPW47 und DWPW48, 1 Stück

Matte zur Schallentkopplung passend für DWPW45, DWPW46, DWPW47 und DWPW48, 1 Stück

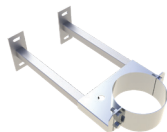
Winkel 15° starr



DWPW460



DWPW470



DWPW480



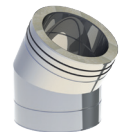
ZUAC2245- für Ø



ZUAC2246 für Ø



ZUAC2247 für Ø



DWPW160

Winkel 30° starr

Winkel 45° starr

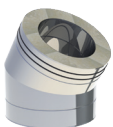
Winkel 90° starr

Winkel 87° mit Stützfuß

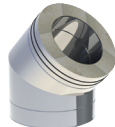
Anschlusswinkel 87° mit Revision geeignet für die Kombination mit DWPW07

Winkel 90° mit Revisionsöffnung (251°C-600°C/H1)

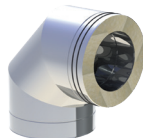
Mündungsabschluss



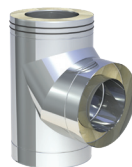
DWPW170



DWPW180



DWPW600



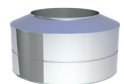
DWPW570



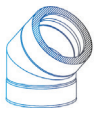
DWPW63HTD0



DWPW19HTD0



DWPW320



System DW-POWER 2.0



Mündungsabschluss
mit Deflektorhaube
und Revisionsöffnung
(600°C/HI)

Kessel-/Maschin-
en-Verschlussdeckel

Wetterkragen / Wan-
drosette

Wetterkragen mit
Rand

Wetterkragen "Spe-
zial"

Wetterkragen "Spe-
zial" mit Hinterlüftung

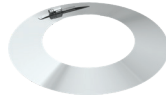
Dachdurchführung
5°-15° mit Wetter-
kragen



DWPW340



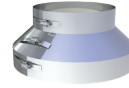
DWPW16230



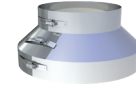
DWPW310



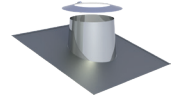
DWPW3070



DWPW800



DWPW80HL0



DWPW810

Dachdurchführung
16°-25° mit Wetter-
kragen

Dachdurchführung
26-35° mit Wetter-
kragen

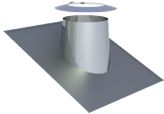
Dachdurchführung
36°-45° mit Wetter-
kragen

Flachdachdurch-
führung mit Wetter-
kragen

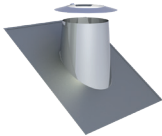
Flachdachdurch-
führung zylindrisch
mit Wetterkragen

Dachdurchführung
5-15° mit Bleirand
und Wetterkragen

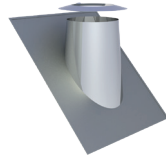
Dachdurchführung
16°-25° mit Bleirand
und Wetterkragen



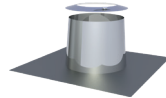
DWPW820



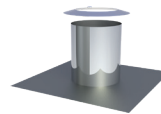
DWPW390



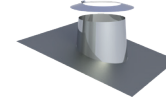
DWPW830



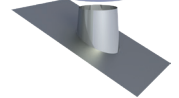
DWPW520



DWPW52ZY0



DWPW530



DWPW590

Dachdurchführung
26-35° mit Bleirand
und Wetterkragen

Dachdurchführung
36°-45° mit Bleirand
und Wetterkragen

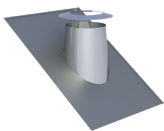
Wand- / Deck-
enblende 0°-30°
zweiteilig

Wand- / Decken-
blende 31°- 45°
zweiteilig

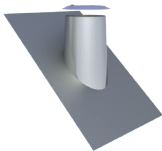
Deckenblende 0°-30°
zweiteilig Edelstahl
mit Hinterlüftung

Deckenblende
31°- 45° zweiteilig
Edelstahl mit Hinter-
lüftung

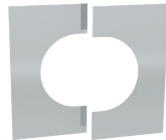
Übergang EW-KL /
DW-POWER



DWPW380



DWPW540



DWPW99V0



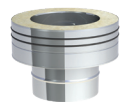
DWPW98V0



DWPW99VHL0



DWPW98VHL0



DWPW370

Übergang DW-POW-ER / EW-KL

Übergang DW-POW-ER / Flansch

Übergang Flansch / DW-POWER

Übergang DW-KL / DW-POWER

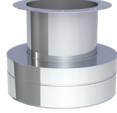
Übergang DW-POW-ER / DW-KL

Messelement 250mm inkl. 1/2" Muffe und Verschlusschraube

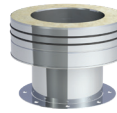
Längenelement 250mm mit Entwässerungsring und Ablauf Typ 1/2" Nippel mit Verschlusschraube



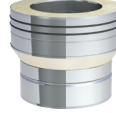
DWPW37AØ



DWPW856AØ



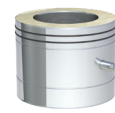
DWPW856Ø



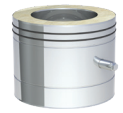
DWPW2005Ø



DWPW2006Ø



DWPW51Ø



DWPW1494Ø

Rußtopf abnehmbar mit Kondensatablauf und Klemmband 2.0 Montage an DWPW07

Sparrenhalterung von 500-900mm verstellbar

Deckenabhängung für Gewindestange M8 mit Schalldämmeinlage

Unterstützung 800mm-1200mm

Unterstützung 800mm-1200mm mit Gelenk

Unterstützung 800mm-1200mm mit Gelenk

3-Punkt-Abspannschelle



DWPW44Ø



DWPW55Ø



DWPW61VØ



DWPW40Ø



DWPW40MGØ



DWPW40MGØ



DWPW42Ø

Blitzschutzschelle

Klemmband

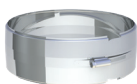
Winkel 90° mit Schrägschnitt 45° und Vogelschutzgitter

Winkel 135° mit Schrägschnitt 45° und Vogelschutzgitter

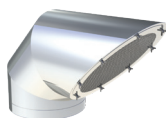
Gleitmittel 75 ml, "chloridfrei"



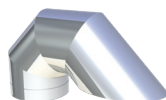
DWPW69Ø



DWPW989Ø



DWPW863Ø



DWPW1021Ø



750GLEIOVT

Rgr. PP

DEUTSCHLAND

Jeremias Abgastechnik GmbH
Opfenrieder Str. 12
91717 Wassertrüdingen
Telefon: +49 9832 6868-50
E-Mail: info@jeremias.de
www.jeremias.de

POLEN

www.jeremias.pl

USA

www.jeremiasinc.com

SPANIEN

www.jeremias.com.es

RUSSLAND

www.jeremias.ru

SCHWEIZ

www.jeremias-schweiz.ch

TSCHECHISCHE REPUBLIK

www.jeremias.cz

KROATIEN

www.jeremias.hr

FRANKREICH

www.jeremias-france.fr

ITALIEN

www.jeremias.it

FINNLAND

www.jeremias.fi

VEREINIGTES KÖNIGREICH

www.jeremias.uk

Österreich | Belarus | Belgien | Bulgarien | Bulgarien | Brasilien | Dänemark | Estland | Hongkong | Irland | Kasachstan
| Lettland | Litauen | Luxemburg | Malta | Niederlande | Norwegen | Portugal | Rumänien | Saudi-Arabien | Serbien
| Singapur | Slowakei | Slowenien | Südafrika | Schweden | Tunesien | Vereinigte Arabische Emirate | Ukraine

Qualitätsprodukte von Jeremias werden nur von
ausgewählten Fachbetrieben installiert.

Der Fachbetrieb in Ihrer Nähe: