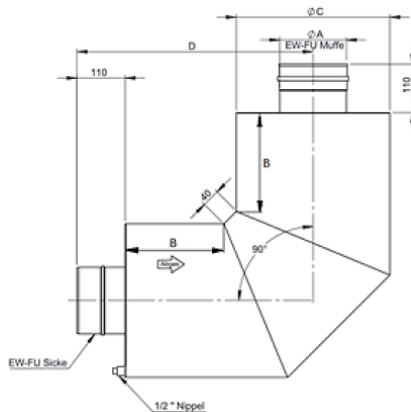


Tip ASD – W



Područje primjene

Kotao na plin i ulje za smanjenje srednje i visokofrekventne emisije buke od 250 Hz. Prigušivač je prikladan za mokri rad u podtlaku i može se koristiti u skućenim prostorima radi uštede prostora zahvaljujući svom kutnom obliku.



Otpor protoka²



² Primjer krivulje otpora (koeficijent otpora 1,0) (Otpor protoka ovisi o brzini ispušnih plinova) Ovo su teoretski izračunate vrijednosti

Princip rada

Apsorpcija zvuka pretvaranjem zvučne energije u toplinu trenjem na finoj strukturi mineralne vune. (apsorpcija zvuka)

Klasifikacija sistema dimovoda

Bez brtve:
T400 – N1 – W – V2 – L50060 – O400M
Sa EPDM-brtvom:
T120 – P1 – W – V2 – L50060 – O50M
Sa Silikon-brtvom:
T200 – P1 – W – V2 – L50060 – O50M

Izbor materijala

- Kućište izrađeno od nepropusno zavarenog nehrđajućeg čelika (1.4404 / IIIC)
- Vrlo otporna vuna od nehrđajućeg čelika bez vlakana kao upijajući materijal

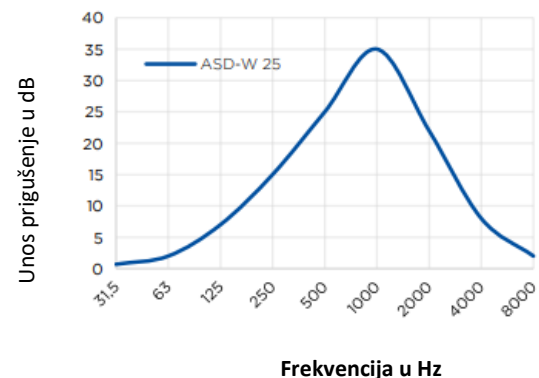
Ugradnja & montaža

Priključni sistem: EW-FU
Položaj ugradnje: horizontalno

Posebности

- Neosjetljivo na vlagu
- Kutna verzija koja štedi prostor
- Može se koristiti u radu s negativnim tlakom
- Redukcija buke srednje i visoke frekvencije
- Odvod kondenzata s vanjskim navojem
- Dostupna klasa prigušenja 25 dB

Krivulja prigušenja³



³ Primjer za nazivni promjer ØA 200 pri sobnoj temperaturi od 20° C, bez protoka zraka. Vrijednosti prigušenja ovise o nazivnoj veličini i radnim uvjetima.

Tip ASD – W



Specifikacija proizvoda

Prigušivač buke ASD-W 25

nazivni promjer	ØA	100	115	120	130	140	150	160	180	200	250	300	350	400
mjera kraka u mm	B	200	200	200	225	225	225	225	250	250	275	275	275	300
vanjski promjer u mm	ØC	300	300	300	300	300	350	350	400	400	450	500	600	675
mjera osi u mm	D	488	488	488	513	513	538	538	588	588	638	663	713	776
Ispust kondenzata	in	½"	½"	½"	½"	½"	½"	½"	½"	½"	½"	½"	½"	½"
ukupna težina	kg	13	13	13	14	14	18	18	24	24	29	34	45	58
Koeficijent otpora	ζ	1,2	1,2	1,2	1,1	1,1	1,0	1,0	1,0	1,0	1,0	1,0	1,0	1,0

Pribor proizvoda i pribor za montažu⁴

broj artikla	kratki opis
VL11	potpora podesivo, 800 – 1500 mm
ZUSD19811	potporna stopa podesivo, 1000 mm
ZUSD1984	potporni podnožak za vodoravnu ugradnju, 1 par
ZUSD1978	potporna ploča za zavarivanje, visina 100 mm
ZUSD1977	stopa za potporna ploču (ZUSD1978), 1000 mm
VL09	zidni držač razmaka, fiksni, 50 mm
VL293	zidni držač razmaka, podesiv 50-360 mm
VL16V	stropni ovjes sa zvučnom izolacijom za navojnu šipku M8
ZUSD1985	potporni podnožak za okomitu ugradnju, 1 par
DW392	zidna konzola & poprečni nosač Tip II, 500 mm
DW393	zidna konzola & poprečni nosač Tip III, 750 mm
DW407	zidna konzola & poprečni nosač Tip IV 1030 mm
ZUSD1979H	kranske petlje za vodoravnu ugradnju, 1 par
ZUSD1979V	kranske petlje za okomitu ugradnju, 1 par
ZUSD1980	kranske petlje kao U-Profil, 1 par
750ADK1/2	poklopac za ispušni kondenzat ½"
750ADK3/4	poklopac za ispušni kondenzat ¾"
750FITTINGÜ-22 1/2	fiting ½" sa unutarnjim navojem prikladno za ALBI46V, ZUAC2300, ZUAC2301 i ZUAC2302
ALBI46V	sifon, zaporna visina vode 200 mm sa ½"-spojnicom
ZUAC2300	sifon ravno
ZUAC2301	sifon desno
ZUAC2302	sifon lijevo
ALBI26	silikonska brtva do 200 °C

⁴Pribor ovisno o težini i promjeru.