

OPIS

Koncentrični, tlačno nepropustan sistem dimovoda sa plastičnom unutarnjom cijevi i vanjskom cijevi od nehrđajućeg čelika za ložišta sa režimom rada neovisnim o zraku prostorije

MATERIJAL

Iznutra: PP (Polipropilen)

Izvana: od Ø 060/100 mm: 1.4509 (441)

od Ø 125/190 mm: 1.4301 (304)

POVRŠINA

Visoki sjaj

Na zahtjev:

- plastificiranje + 55% (TW-P)

- mat + 25%, četkana površina + 25%, bakrene cijevi + 110%,

bakreni oblikovani dijelovi + 95% (TW-PV)

Kod TW-PV varijante za svaki spoj iznad zadnjeg držača mora se predvidjeti obujmica za spajanje (TW-PV45Ø - posebno se naručuje)!

Boja za popravak sitnih oštećenja prilikom montaže mora se posebno naručiti. Šifra: LACK-DOSE, 17,00 € neto limenka od 400 ml

DEBLJINA STIJENKI

Iznutra: 2,0 mm

Izvana: 0,5 mm

DOSTUPNI PROMJERI

60/100 mm, 80/125 mm, 100/150 mm i 110/160 mm

Dodatni veći promjeri: 125/190 mm, 160/230 mm, 200/265 mm

i 250/315 mm

SPOJ

Utični spoj sa unutrašnjom brtvom u ispušnoj cijevi, nema brtve na vanjskoj cijevi.

Izvedba TW-PV uvučeni utični spoj

OBUJMICA / BRTVENI PRSTEN

Brtva za unutrašnju dimovodnu cijev je uključena u opseg isporuke. Prilikom montaže kao priključna cijev unutar kotlovnice mora se koristiti obujmica sa vanjskom brtvom TW1490 za svaki spoj! Veći promjeri isporučuju se sa vanjskom obujmicom bez brtve.

ŠIFRA NARUDŽBE

Šifra artikla za narudžbu se sastoji od: Šifra artikla + Ø (Npr.: TWP10060/100 ili TW26150).

Za odstupanja pogledajte odgovarajuću šifru.



SVOJSTVA SISTEMA

- Priključenje sistema sa režimom rada kotla neovisnim o zraku prostorije na koncentrične ili jednostijene sisteme dimovoda
- Moguća kombinacija sa sistemima TWIN-P, EW-PPS, EW-PP FLEX
- Moguće korištenje sistema kod krovnih kotlovnica
- Montaža na vertikali bez spojnih obujmica (obujmice TWP45 dostupne kao opcija po narudžbi)

PODRUČJA PRIMJENE

- Režim rada neovisan o zraku prostorije
- Kondenzacijski uređaji na ulje i plin
- Kogeneracijska postrojenja
- Toplinske pumpe na plin
- Gorive ćelije
- Uporaba unutar i izvan objekta

CE-BROJ CERTIFIKATA

0036 CPR 9174 043

CE-KLASIFIKACIJA PREMA HRN EN 14471

TWIN-P < DN 200

T120 - H1 - W2 - O00 - LE - E - UO

TWIN-P ≥ DN 200

T120 - P1 - W2 - O00 - LE - E - UO

TWIN-P (V) DN60-110

T120 - H1 - W2 - O00 - LE - E - UO

TWIN-P (CU) DN60-110

T120 - H1 - W2 - O00 - LE - E - UO

•^{*1} Navedite vrstu kotla kako biste odabrali odgovarajući priključak

•^{*2} PAŽNJA! U slučaju montaže ispod završnog komada potrebno je umetnuti cijev minimalne dužine 250 mm između završnog komada i dozračnog elementa!

Zidna konzola
Tip I, 350 mm, s
poprečnim nosačem



DW391

Zidna konzola
Tip II, 500 mm, s
poprečnim nosačem



DW392

Zidna konzola Tip III,
750 mm, s poprečnim
nosačem



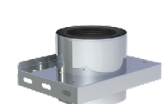
DW393

Zidna konzola Tip
IV, 1030 mm, s
poprečnim nosačem



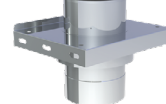
DW407

Element za
rasterećenje



TWP07Ø

Element za
rasterećenje, sa oto-
vrom za dozraku



TWP857Ø

Cijev 1000 mm



TWP130

Cijev 500 mm



TWP140

Cijev 250 mm



TWP150

Teleskopski kompen-
zator L=1440



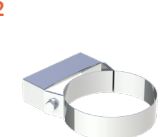
TWP1102Ø

Dozračni element



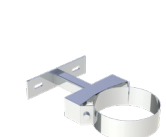
TWP181Ø

Zidni držač, 50 mm



TW210

Zidni držač podesivi,
50-150 mm



TW220

Zidni držač podesivi,
150-250 mm



TW230

Zidni držač podesivi,
250-360 mm



TW240

Zidni držač podesivi
(završni/zidni dio),
razmak od zida od
250 mm



TW200

Kvadratne cijevi za
DW20, 30x30 mm,
500 mm



DW85

Kvadratne cijevi za
DW20, 30x30 mm,
1000 mm



DW86

Koljeno 15°



TWP160

Koljeno 30°



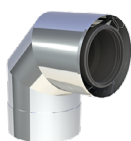
TWP170

Koljeno 45°



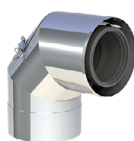
TWP180

Koljeno 87°



TWP640

Koljeno 87° s RO



TWP670

Element s revizijskim
otvorom



TWP100

Element s revizijskim
otvorom s usisom
zraka



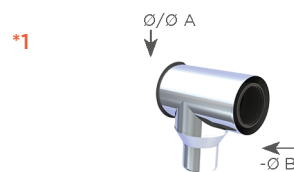
TWP10B0

T-priključak 87° s RO
i priključkom kotla



TWP3080

T-priključak 87° s RO i priključkom kotla
80/125



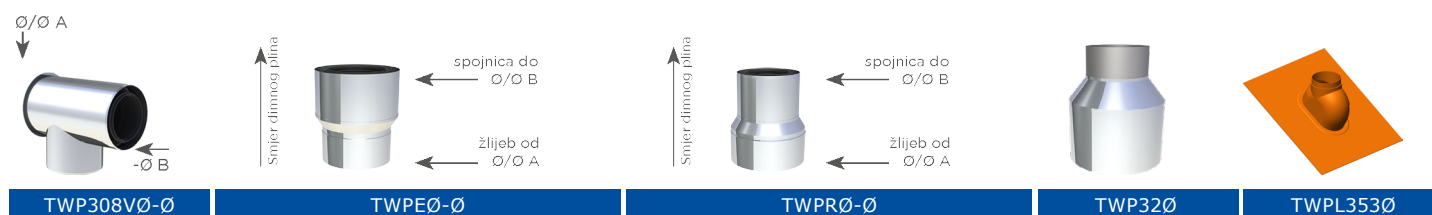
TWP3080-Ø

T-priključak 87° s RO Proširenje Ø / Ø i priključkom kotla 100/150 (priključak za Viessmann)

Redukcija

Završni komad

Krovni opšav 5°-45° boja cigle Wakaflex, neovisno o krovnom pokrovu



Krovni opšav 5°-45° crno Wakaflex, neovisno o krovnom pokrovu

Krovni opšav 25°-45° boja cigle

Krovni opšav 25°-45° crno

Terminal okomito, nebojano

Terminal okomito, crno

Terminal okomito, cigla crveno

Terminal okomito, bijelo



Krovni opšav inoks 5-15° s olovnim rubom i obručem protiv padalina

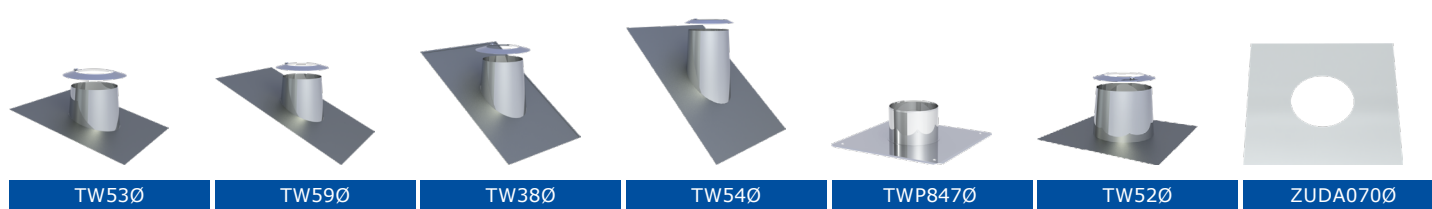
Krovni opšav inoks 16°-25° s olovnim rubom i obručem protiv padalina

Krovni opšav inoks 26°-35° s olovnim rubom i obručem protiv padalina

Krovni opšav inoks 36°-45° s olovnim rubom i obručem protiv padalina

Početni element za povišenje dimnjaka, 400x400

Krovni opšav za ravni Rozeta 0° jednodijel-krov sa obručem protiv padalina na inoks



Rozeta 0° dvodijelna inoks

Rozeta 31-45° dvodijelna inoks

Rozeta 0-30° dvodijelna

Manžeta za brtvljenje 7° - 35° za cijevi do T200 sa nosačem žbuke

Manžeta za brtvljenje 7° - 35° za cijevi do T200 (bez nosača žbuke)

Mjerni element, kratki

Priključak kotla bez mjernog produžetka



*1

- *1 Navedite vrstu kotla kako biste odabrali odgovarajući priključak
- *2 Terminal se može produžiti cijevima TWP13/14/15 prema uputama za montažu, rok isporuke cca 2 tjedna za RAL po narudžbi

Priključak kotla bez mjernog produžetka Ø 110/150 na 110/160mm, Adapter za Viessmann aparate

Cijev za ispuštanje kondenzata sa sifonom za vodoravnu i okomitu ugradnju

Koljeno 87° za spajanje sifona na ispuštanje kondenzata

Obruč protiv padalina/zidna rozeta

Obujmica

Obujmica uključujući brtvu za unutarnje područje (ložište)

Brтва (EPDM)



TWP182VØ-Ø



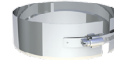
TWP1504AØ



130-PP1510



KL72Ø



TWP45Ø



TW1490Ø



130-PP26Ø

Sredstvo za podmazivanje 75 ml



750GLEIOVT

ORIJENTACIJSKE TABLICE OSNOG IZMICANJA TWIN-P, TWIN-PL, TWIN-GAS

IZMICANJE S KOLJENIMA 15°					
	Ø	A	B	C	D
TWPL	60	60	100	35	266
	80	80	125	36	272
	100	100	150	37	279
	110	110	200	37	281
TWP	60	60	100	40	305
	80	80	125	41	312
	100	100	150	42	318
	110	110	200	42	321
TWG	100	100	150	42	318
	130	130	200	44	331

IZMICANJE S KOLJENIMA 30°					
	Ø	A	B	C	D
TWPL	60	60	100	74	278
	80	80	125	78	290
	100	100	150	81	303
	110	110	200	82	308
TWP	60	60	100	84	315
	80	80	125	88	327
	100	100	150	91	340
	110	110	200	92	345
TWG	100	100	150	91	340
	130	130	200	98	365

IZMICANJE S KOLJENIMA 45°					
	Ø	A	B	C	D
TWPL	60	60	100	116	279
	80	80	125	123	297
	100	100	150	130	314
	110	110	200	133	321
TWP	60	60	100	130	313
	80	80	125	137	331
	100	100	150	144	349
	110	110	200	147	356
TWG	100	100	150	144	348
	130	130	200	159	384



IZMICANJE S KOLJENIMA 15° + CIJEV 250 mm					
	Ø	A	B	C	D
TWPL	60	60	100	85	451
	80	80	125	86	458
	100	100	150	86	464
	110	110	200	87	467
TWP	60	60	100	90	490
	80	80	125	91	497
	100	100	150	92	503
	110	110	200	92	506
TWG	100	100	150	92	503
	130	130	200	93	516

IZMICANJE S KOLJENIMA 30° + CIJEV 250 mm					
	Ø	A	B	C	D
TWPL	60	60	100	170	444
	80	80	125	174	456
	100	100	150	177	469
	110	110	200	178	474
TWP	60	60	100	180	481
	80	80	125	184	494
	100	100	150	187	506
	110	110	200	188	511
TWG	100	100	150	187	506
	130	130	200	194	531

IZMICANJE S KOLJENIMA 45° + CIJEV 250 mm					
	Ø	A	B	C	D
TWPL	60	60	100	251	415
	80	80	125	259	432
	100	100	150	266	450
	110	110	200	269	457
TWP	60	60	100	256	449
	80	80	125	273	467
	100	100	150	280	484
	110	110	200	283	491
TWG	100	100	150	280	484
	130	130	200	295	520



IZMICANJE S KOLJENIMA 15° + CIJEV 500 mm					
	Ø	A	B	C	D
TWPL	60	60	100	149	693
	80	80	125	150	699
	100	100	150	151	706
	110	110	200	151	708
TWP	60	60	100	154	732
	80	80	125	155	738
	100	100	150	156	745
	110	110	200	157	748
TWG	100	100	150	156	745
	130	130	200	158	758

IZMICANJE S KOLJENIMA 30° + CIJEV 500 mm					
	Ø	A	B	C	D
TWPL	60	60	100	295	660
	80	80	125	299	673
	100	100	150	302	685
	110	110	200	303	690
TWP	60	60	100	305	698
	80	80	125	309	710
	100	100	150	312	723
	110	110	200	313	728
TWG	100	100	150	312	723
	130	130	200	319	748

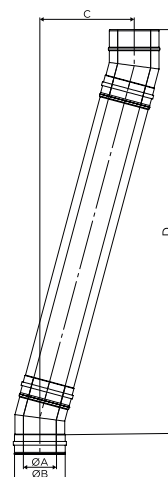
IZMICANJE S KOLJENIMA 45° + CIJEV 500 mm					
	Ø	A	B	C	D
TWPL	60	60	100	428	592
	80	80	125	435	609
	100	100	150	443	627
	110	110	200	446	634
TWP	60	60	100	442	626
	80	80	125	450	643
	100	100	150	457	661
	130	130	200	472	668
TWG	100	100	150	457	661
	130	130	200	472	696



IZMICANJE S KOLJENIMA 15° + CIJEV 1000 mm					
	Ø	A	B	C	D
TWPL	60	60	100	279	1176
	80	80	125	280	1182
	100	100	150	280	1189
	110	110	200	281	1191
TWP	60	60	100	234	1215
	80	80	125	285	1221
	100	100	150	286	1228
	110	110	200	286	1230
TWG	100	100	150	286	1228
	130	130	200	287	1241

IZMICANJE S KOLJENIMA 30° + CIJEV 1000 mm					
	Ø	A	B	C	D
TWPL	60	60	100	545	1093
	80	80	125	549	1106
	100	100	150	552	1118
	110	110	200	553	1123
TWP	60	60	100	555	1131
	80	80	125	559	1143
	100	100	150	562	1156
	110	110	200	563	1161
TWG	100	100	150	562	1156
	130	130	200	569	1181

IZMICANJE S KOLJENIMA 45° + CIJEV 1000 mm					
	Ø	A	B	C	D
TWPL	60	60	100	782	945
	80	80	125	789	963
	100	100	150	796	980
	110	110	200	799	988
TWP	60	60	100	796	979
	80	80	125	803	997
	100	100	150	810	1015
	110	110	200	813	1022
TWG	100	100	150	811	1015
	130	130	200	825	1050




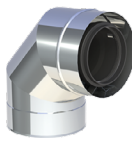

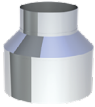


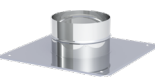
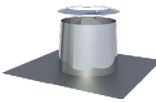

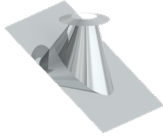
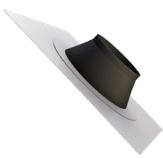

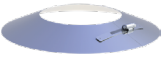
Dimenzije prikazane u ovim tablicama samo su indicativne, zadržavamo pravo na tehničke promjene i tiskarske pogreške.

- *1 PAŽNJA! U slučaju montaže ispod završnog komada potrebno je umetnuti cijev minimalne dužine 250 mm između završnog komada i dozračnog elementa!

Element za rasterećenje	Element za rasterećenje, sa otvorom za dozraku	Cijev 1000 mm	Cijev 500 mm	Cijev 250 mm	Dozračni element	Zidni držač, 50 mm
						
TWP070	TWP8570	TWP130	TWP140	TWP150	TWP1810	TW210

Zidni držač podesivi, 50-150 mm	Zidni držač podesivi, 50-150 mm	Zidni držač podesivi, 150-250 mm	Zidni držač podesivi, 150-250 mm	Zidni držač podesivi, 250-360 mm	Zidni držač podesivi, 250-360 mm	Zidni držač podesivi (završni/zidni dio), razmak od zida od 250 mm
						
TW220	TW220	TW230	TW230	TW240	TW240	TW200

Zidni držač podesivi (završni/zidni dio), razmak od zida od 250 mm	Koljeno 15°	Koljeno 30°	Koljeno 45°	Koljeno 87°	Element s revizijskim otvorom	Završni komad
						
TW200	TWP160	TWP170	TWP180	TWP640	TWP100	TWP320

Početni element za povišenje dimnjaka, 400x400	Krovni opšav 0-5° sa obručem protiv padalina	Krovni opšav 6-32° s obručem protiv padalina	Krovni opšav 33-45° s obručem protiv padalina	Manžeta za brtvljenje 7° - 35° za cijevi do T200 sa nosačem žbuke	Cijev za ispuštanje kondenzata sa sifonom za vodoravnu i okomitu ugradnju	Obruč protiv padalina/zidna rozeta
						
TWP8470	TW520	TW5710	TW5720	ZUTE21970	TWP1504A0	KL720



Sistem TWIN-P DODATNI PROMJERI



Dozračni element,
nije koncentričan



TWP8490

Sistem TWIN-P VIŠESTRUKO SPAJANJE / KASKADE

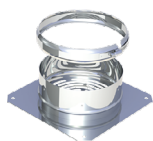
Početni element,
ventiliran

Priključno koljeno 80/125

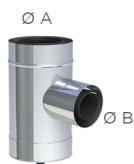
T-priključak 87° sa usisom zraka priključak
80/125 za TWP

Teleskopski kompen-
zator L=1440

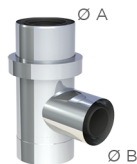
T-priključak 87 ° za
kaskade sa izlazom
DN 110/160



TWP20020



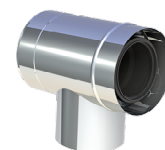
TWP20010-Ø



TWP19940-Ø



TWP11020

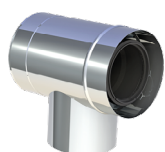


TWP21940-160

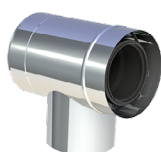
T-priključak 87 ° za
kaskade sa izlazom
DN 080/125

T-priključak 87 ° za
kaskade

Završni poklopac sa
ručkom za kaskade



TWP21940-125



TWP21940



TWP23680

Sistem TWIN-P

VIŠESTRUKO SPAJANJE / KASKADE

Sistem TWIN-P moguće je koristiti kada je zadatak spojiti nekoliko trošila na zajednički dimovodni sistem, a uređaji u tom slučaju mogu nesmetano raditi, neovisno jedan o drugom.

Ovo je sve češći slučaj kod višekatnica ili obiteljskih kuća sa trošilima na različitim etažama.

Za ispunjavanje svih normi i zahtjeva prije montaže potrebno je uskladiti poprečni presjek dimovoda kako bi se osiguralo da uređaji u radu ne ometaju jedan drugog i osigurati da ispušni plinovi iz jednog uređaja ne dolaze u drugi uređaj.

Mješovita priključenja, tj različita goriva za pojedinačna trošila je dopuštena sve dok su zahtjevi prema HRN-EN-DIN standardima ispunjeni.

Dozvoljena je samo upotreba trošila koja na sebi imaju napomenu da su prikladna za takvu instalaciju.

U principu višestruka i mješovita priključenja moraju biti pažljivo provjerena i usuglašena sa lokalnim dimnjačarom.

S koncentričnim dimovodnim sistemima TWIN-PL i TWIN-P kao i sistemima za sanaciju EW-PPS i EWPP-FLEX moguće je ispuniti zadatke spajanja gotovo svih zamisljivih situacija.

